

6+0=65



**XXI Всероссийская олимпиада по технологии
2019-2020 учебный год
Муниципальный этап
8-9 КЛАСС**

Номинация «Культура дома и декоративно-прикладное творчество»

Шифр участника 55

Уважаемый участник!

На теоретическом туре Вам предложено 25 заданий, из которых 24 включают вопросы, задачи, тесты. Задание 25 - творческое. Задача участника - внимательно ознакомиться с предложенными заданиями и выполнить их в строгом соответствии с формулировкой. Каждый правильный ответ в заданиях с 1 по 24 оценивается в 1 балл. Задание 25 оценивается в 11 баллов. Всего за теоретический тур максимальное количество баллов, которое может набрать участник, составляет 35 баллов.

Длительность 1-го тура (теоретического) составляет 1,5 часа (90 минут).

Общая часть

1. Ответьте на вопрос:

Как называется технология, о которой говорится в тексте?

«Впервые эта технология появилась в 1984 году в США, в то время этот метод назывался «стереолитография». В 2010-х годах в СМИ появлялись громкие новости об этих технологиях в области моды, машино- и авиастроения, медицины, пищевых производств».

Ответ: _____

2. Ответьте на вопрос:

На рисунках изображены печатные станки карусельного типа. Для чего предназначены станки карусельного типа в текстильной промышленности.



Станки карусельного типа

Ответ: _____

Электротехника

3. Отметьте знаком + все правильные ответы:

Частота вращения ротора коллекторного электродвигателя зависит от

- 1 - - частоты переменного тока в электрической сети
- 2 - - напряжения электрической сети
- 3 - - мощности электродвигателя
- 4 - - числа контактов коллектора на роторе электродвигателя

4. Вставьте пропущенные слова:

Электрический двигатель — это электрическая машина, в которой энергия преобразуется в

Экономика

5. Решите задачу:

Чему равна прибыль фирмы?...

Фирма производит и продаёт 20 тыс. телефонов в год при средних общих издержках производства в 2150 руб., то при рыночной цене одного телефона 2500 руб. прибыль фирмы равна....

Решение _____

6. Отметьте знаком + все правильные ответы:

Ниже приведён перечень терминов. Все они, за исключением двух, относятся к факторным доходам. Найдите две характеристики, «выпадающие» из общего ряда, и запишите цифры, под которыми они указаны.

- 1 - - процент,
- 2 - - рента,
- 3 - - акция,
- 4 - - прибыль,
- 5 - - заработная плата,
- 6 - - информация.

Основы предпринимательства

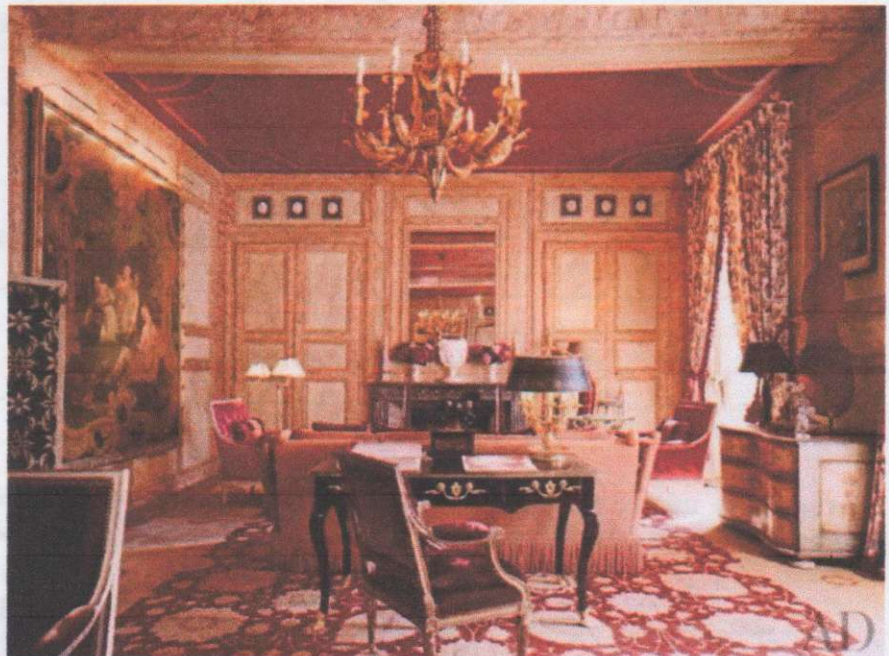
7. Отметьте знаком + правильный ответ:

Деятельность по обнаружению и подтверждению соответствия продукции установленным требованиям:

- 1 - - лицензирование;
- 2 - - наклеивание этикеток;
- 3 - - сертификация;
- 4 - - патентование.

8. Отметьте знаком + правильный ответ:

- 1 - - скандинавский;
- 2 - - ампир;
- 3 - - авангард;
- 4 - - античный



**Специальная часть
Кулинария**

9. Отнесите овощи к соответствующей группе:

Группа	Продукты		
1. Корнеплоды	а) картофель	з) кабачки	п) хрен
2. Пряные	б) базилик	и) капуста белокочанная	р) огурцы
3. Плодовые	в) морковь	к) томат	с) баклажаны
4. Томатные	г) тыква	л) батат	т) укроп
5. Луковые	д) капуста цветная	м) чеснок	у) перец
6. Капустные	е) редис	н) свекла	ф) сельдерей
7. Клубнеплоды	ж) лук репчатый	о) брокколи	х) эстрагон

Ответ: 1 в); е); ж);
 2 _____
 3 а); в); з); е);
 4 к);
 5 ж); м); н); п);
 6 д); и); р);
 7 _____

10. Отметьте знаком + правильный ответ:
С какого места этот стейковый срез?

1 - <input type="checkbox"/> - филей; 2 - <input type="checkbox"/> - косточка; 3 - <input type="checkbox"/> - рибай; 4 - <input checked="" type="checkbox"/> - лопатка	
---	---

11. Ответьте на вопрос:

Почему при хранении на воздухе очищенный картофель постепенно темнеет?

Ответ: картофель темнеет на воздухе, потому что на нем падает свет

12. Ответьте на вопрос:

Как необходимо производить опаливание птицы?

Ответ: _____

13. Решите задачу.

Для приготовления африканского салата необходимо 5 частей ананасов и 2 части сыра. Сколько граммов сыра и ананасов нужно взять, если известно, что сыра надо на 120 грамм меньше, чем ананасов?

Решение $120 \cdot 5 = 600$ (г) - ананас
 $600 - 120 = 480$ (г) - сыр
 Ответ: 600 грамм ананасов; 480 грамм сыра.

Машиноведение

14. *Напишите ответ*

Назовите не менее трех преимуществ использования горизонтального челнока в бытовой швейной машине по сравнению с вертикальным.

Ответ: 1 - _____
 2 - _____
 3 - _____

15. *Отметьте знаком + правильный ответ:*

В 1845 году этот изобретатель предложил первую швейную машину современной конструкции с челноком. Эта машина выполняла до 300 стежков в минуту, имела изогнутую иглу, а подача материала в ней осуществлялась вертикально

- 1 - - Леонардо да Винчи.
- 2 - - Исаак Меррита Зингер.
- 3 - - Элиас Хоу.
- 4 - - Карл Вайзенталь.

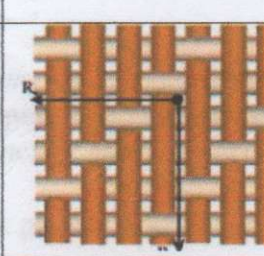
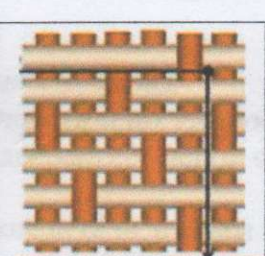
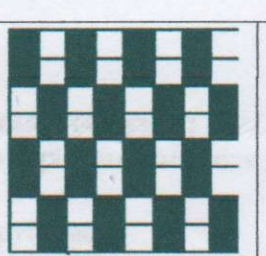
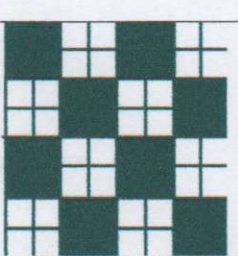
Материаловедение

16. *Отметьте знаком + правильный ответ:*

К технологическим свойствам ткани относятся:

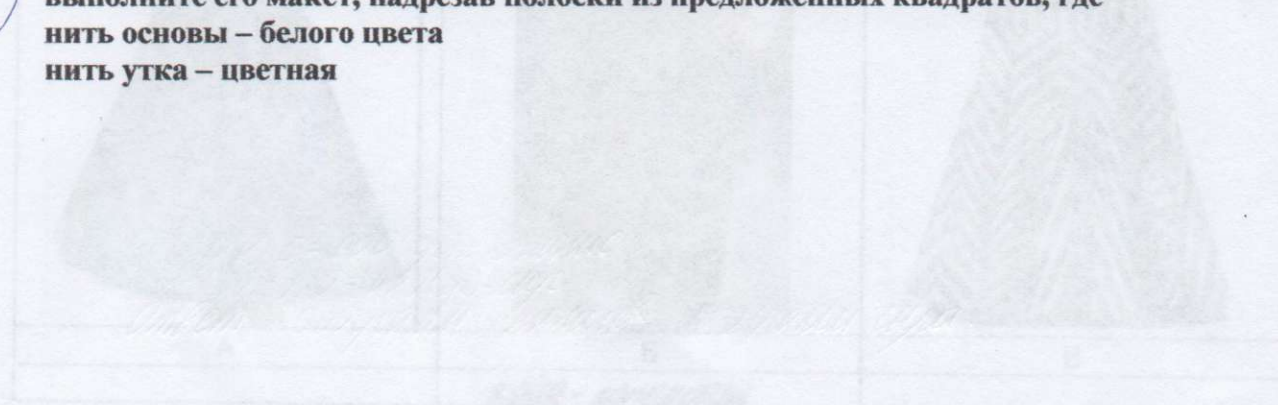
- 1 - - усадка, осыпаемость, сжимаемость, способность ткани к формованию в процессе влажно-тепловой обработки;
- 2 - - теплозащитность, гигроскопичность, воздухопроницаемость;
- 3 - - воздухопроницаемость, сминаемость и намокаемость;
- 4 - - драпируемость, гигроскопичность, прочность.

17. *Укажите соответствие:*

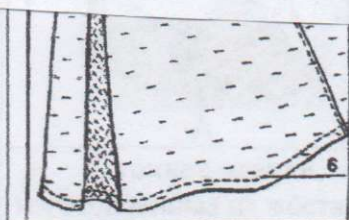
Вид переплетения	Схема переплетения			
1.Рогожка 2.Репсовое 3.Саржевое 4.Сатиновое	 A	 B	 B	 Г

Ответ: 1 - A ; 2 - B ; 3 - ГБ , 4 - ХБ .

18. Из представленных выше схем ткацких переплетений выберите *саржевое*, выполните его макет, надрезав полоски из предложенных квадратов, где нить основы – белого цвета
 нить утка – цветная



№	1	2	3	4	5	6	7	8
1								
2								
3								
4								
5								
6								
7								
8								



рукавов (в изделиях из хлопчатобумажных тканей).

7 Г. - закрепление припусков на швы (или складки) строчкой. Например, расстрачивание встречных складок, швов и рельефов.

Ответ: 3 - A ;
 4 - B ;
 6 - B ;
 7 - Г ;

21. Отметьте знаком + все правильные ответы:

Раскладку выкройки на ткани осуществляют следующим образом:

- 1 - - направление долевой нити должно совпадать со стрелками на всех деталях выкройки,
- 2 - - сначала раскладывают мелкие детали, а затем крупные,
- 3 - - сначала раскладывают крупные детали, а затем мелкие,
- 4 - - детали раскладывают вплотную друг к другу,
- 5 - - между деталями оставляют промежутки, учитывающие припуски на обработку.

22. Соотнесите названия конструкций юбок с иллюстрациями.



Машиноведение

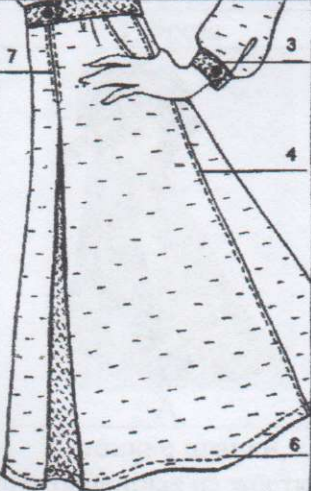
19. Отметьте знаком + все правильные ответы:

При подготовке швейной машины к вышиванию необходимо:

- 1 - - снять прижимную лапку;
- 2 - - поставить в нулевое положение регулятор длины стежка;
- 3 - - поставить в нулевое положение регулятор ширины зигзага;
- 4 - - снять игольную пластину;
- 5 - - отключить или снять зубчатую рейку.

Проектирование и изготовление швейного изделия

20. Установите соответствие номера на рисунке содержанию операции и дайте наименование термину операции

	3	А. - соединение мелких деталей с крупными. Например, притачивание надставок к подбортам, манжет к рукавам и т. д.
	4	Б. - соединение двух деталей, наложенных краем одна на другую, с открытым или закрытым срезом. Например, настрачивание накладных карманов, кокеток, боковых и плечевых швов и т. д.
	6	В. - закрепление подогнутого края детали, вытачек. Например, застрачивание внутренних краев подбортов, низа изделия, низа рукавов (в изделиях из хлопчатобумажных тканей).
	7	Г. - закрепление припусков на швы (или складки) строчкой. Например, расстрачивание встречных складок, швов и рельефов.

Ответ: 3 - А ; _____
 4 - Б ; _____
 6 - В ; _____
 7 - Г ; _____

21. Отметьте знаком + все правильные ответы:

Раскладку выкройки на ткани осуществляют следующим образом:

- 1 - - направление долевой нити должно совпадать со стрелками на всех деталях выкройки,
- 2 - - сначала раскладывают мелкие детали, а затем крупные,
- 3 - - сначала раскладывают крупные детали, а затем мелкие,
- 4 - - детали раскладывают вплотную друг к другу,
- 5 - - между деталями оставляют промежутки, учитывающие припуски на обработку.

22. Соотнесите названия конструкций юбок с иллюстрациями.

		
А	Б	В
	<i>юбка - карандаш</i>	

23. Установите соответствие между терминами и их определениями.

Термин	Определение
1. Композиция	А) повторяющаяся часть рисунка, узора на ткани, вышивке и т.п.
2. Орнамент	Б) чередование элементов, происходящее с определенной последовательностью, частотой
3. Ритм	В) строение, соотношение и взаимное расположение частей
4. Раппорт	Г) узор из последовательного повторения геометрических, растительных или животных элементов

Ответ: 1 - В ; 2 - Г ; 3 - Б , 4 - А .

История костюма

24. Соотнесите понятие деталей исторического костюма фото и определению

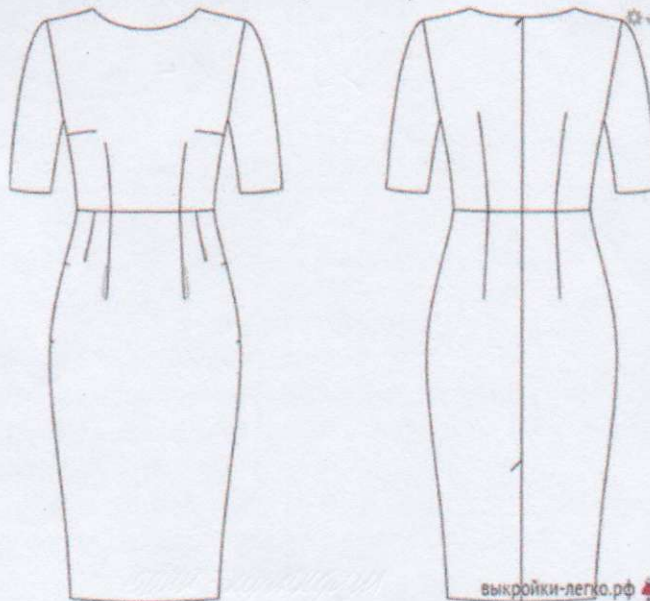
1. Фреза	2. Жиго	3. Бюск
		
А	Б	В
Г. тонкие планки, изготовленные из жёсткого материала, вставляемые в корсеты	Д. гофрированный кружевной воротник	Е. рукав, напоминающий окорок

Ответ: 1 - В - А ; 2 - А - Е ; 3 - Б - Г .

Творческое задание

25. Вам предложена модель платья.

- В таблице укажите названия деталей кроя платья и их количество (3 балла)
- Сделайте описание внешнего вида модели платья по эскизу (3 балла)
- Предложите не менее 2 способов обработки нижнего среза рукава и нижнего среза платья (2 балла)
- Изобразите схемы швов, назовите швы (3 балла)



Детали кроя	Количество деталей

Описание внешнего вида модели.

Наименование

изделия платье

Силуэт

Вид застежки

Описание переда

Описание спинки

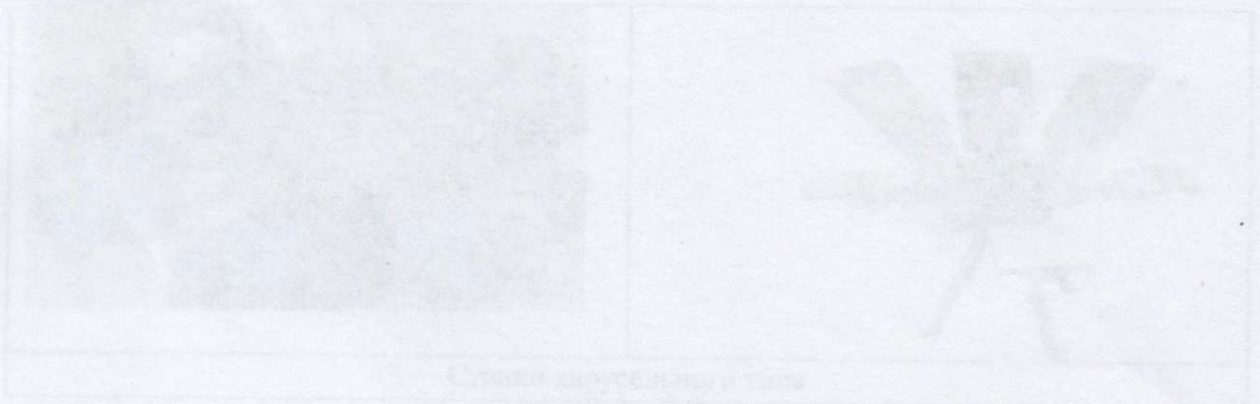
Описание по элементам

Нижний срез рукава и нижний срез платья можно:

1.

2.

Схемы швов, названия швов



Ответ:

Электродвигатель

1 - статорная обмотка 2 - роторная обмотка

3 - частота вращения ротора 4 - частота вращения статора

5 - частота вращения ротора в электрической сети

6 - частота вращения статора

7 - мощность электродвигателя

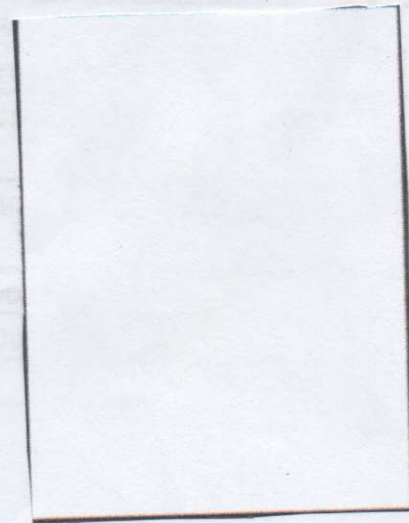
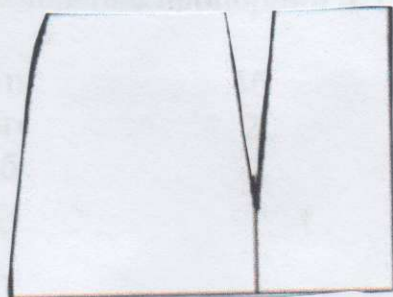
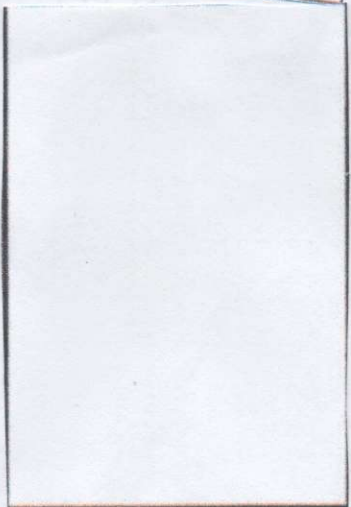
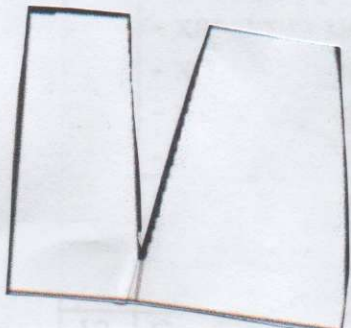
8 - ток короткого замыкания на роторе электродвигателя

Результат моделирования (приклеить готовые выкройки модели)

1) передняя часть



2) задняя часть



**Карта пооперационного контроля к практической работе
Моделирование прямой юбки из полушерстяной ткани**

№ п/п	Критерии оценивания	Баллы	По факту
	Нанесение новых линий фасона и надписей на чертеже основы прямой юбки		
1	Уточнение линии верхнего среза юбки	1	—
2	Выполнение припуска на шлицу по линии середины заднего полотнища	0,5	—
3	Оформление новой конструктивной линии (особенности и место расположения) на переднем полотнище	2	—
4	Работа с вытачками (наличие надписей или значков)	0,5	—
5	Нанесение конструктивных линий для образования складок, (наличие надписей или значков)	1	—
6	Нанесение линии обтачки на переднем полотнище вдоль конструктивной линии	1	
7	Нанесение линии обтачки по верхнему срезу юбки	1	
	Подготовка выкройки юбки к раскрою		
8	Выполнение полного комплекта деталей, соответствие намеченным линиям и модели, соблюдение пропорций и масштаба (5 баллов): - характер моделирования заднего полотнища (0,5балла) - характер моделирования переднего полотнища (2 балла) - характер оформления обтачек (2 балла) - характер оформления верхнего среза юбки (0,5 балл)	5	
9	Название деталей	1	
10	Количество деталей	1	
11	Направление долевой нити деталей	1	
12	Сгибы деталей, линии середины деталей	1	
13	Наличие метки под застежку на тесьму «молния», складки, пуговицы	1	
14	Нанесение конструктивной линии на боковой части переднего полотнища юбки	1	
15	Припуски на обработку каждого среза	1	
16	Аккуратность выполнения моделирования	1	
	Итого	20	0

**Карта пооперационного контроля к практической работе
Обработка декоративного хлястика**

№ п/п	Критерии оценивания	Баллы	По факту
1.	Правильная организация рабочего места, наличие формы (да/нет).	2	2
2.	Ширина хлястика по всей длине одинакова (да/нет).	4	4
3.	Качество высеченных и выправленных углов (да/нет).	4	2
4.	Качество вымётывания края детали на ребро (да/нет).	4	3
5.	Ширина отделочной строчки (7-10) ±1 мм.	6	3
6.	Наличие закрепок, их оптимальная длина (7-10) ±1 мм.	2	0
7.	Качество выполнения потайного стежка (да/нет).	4	0
8.	Правильное расположение верхней детали хлястика относительно основной детали (да/нет).	4	2
9.	Качество крепления пуговиц (да/нет).	4	2
10.	Качество ВТО готовой работы (да/нет).	4	2
11.	Соблюдение безопасных приёмов труда (да/нет).	2	2
	Итого:	20	22

