



XXI Всероссийская олимпиада по технологии
2019-2020 учебный год
Муниципальный этап
10-11 КЛАСС

85

Номинация «Культура дома и декоративно-прикладное творчество»

Шифр участника Д-2

Уважаемый участник!

На теоретическом туре Вам предложено 25 заданий, из которых 24 включают вопросы, задачи, тесты. Задание 25 - творческое. Задача участника - внимательно ознакомиться с предложенными заданиями и выполнить их в строгом соответствии с формулировкой. Каждый правильный ответ в заданиях с 1 по 24 оценивается в 1 балл. Задание 25 оценивается в 11 баллов. Всего за теоретический тур максимальное количество баллов, которое может набрать участник, составляет 35 баллов.

Длительность 1-го тура (теоретического) составляет 1,5 часа (90 минут).

Общая часть

1. Ответьте на вопрос:

Как называется технология, о которой говорится в тексте?

«Впервые эта технология появилась в 1984 году в США, в то время этот метод назывался «стереолитография». В 2010-х годах в СМИ появлялись громкие новости об этих технологиях в области моды, машино- и авиастроения, медицины, пищевых производств».

Ответ: литография по стеклу

2. Отметьте знаком + правильный ответ:

На кинематической схеме изображают:

- 1 - - звенья механизма и последовательность передачи движения от двигателя к рабочим органам машины;
- 2 - - взаимное расположение отдельных звеньев механизма;
- 3 - - общий вид механизма;
- 4 - - габариты изделия;
- 5 - - технические условия.

Электротехника

3. Отметьте знаком + все правильные ответы

Защиту линий сети от токов короткого замыкания и от перегрузок обеспечивают

- 1 - - розетка,
- 2 - - выключатель,
- 3 - - автоматический выключатель,
- 4 - - плавкий предохранитель,
- 5 - - рубильник,
- 6 - - устройства защитного отключения.

4. Отметьте знаком + все правильные ответы

Частота вращения ротора асинхронного электродвигателя зависит от

- 1 - - частоты переменного тока в электрической сети,
- 2 - - напряжения электрической сети,
- 3 - - мощности электродвигателя,
- 4 - - числа пар полюсов обмотки электродвигателя.

Экономика

5. Решите задачу:

Фирма «Тойота» провела изучение зависимости объема спроса на новую марку своих автомобилей «Тойота-Королла» от устанавливаемой ею цены, от цены автомобиля «Форд Фокус» и от уровня дохода потребителей. Было установлено, что ценовая эластичность спроса на «Тойоту» составляет (-4), эластичность спроса по доходам потребителей равна (2), а перекрестная эластичность спроса по цене автомобиля «Форд Фокус» равна (3). По прогнозам Госкомстата в будущем году предполагается рост доходов населения на 4%, а представители компании «Форд» объявили о снижении цен на популярную среди автолюбителей марку «Форд Фокус» на 5%. Определите, как должна фирма «Тойота» изменить цену на автомобиль «Тойота Королла», чтобы объем продаж в будущем году, по крайней мере не сократился?

Решение: _____

6. Отметьте знаком + правильный ответ:

Свободный план доходов и расходов семьи называется

- 1 - - капитал,
- 2 - - рента,
- 3 - - бюджет,
- 4 - - дивиденды.

7. Отметьте знаком + все правильные ответы:

Ниже приведён перечень терминов. Все они, за исключением двух, относятся к факторным доходам. Найдите две характеристики, «выпадающие» из общего ряда, и запишите цифры, под которыми они указаны.

- 1 - - процент,
- 2 - - рента,
- 3 - - акция,
- 4 - - прибыль,
- 5 - - заработная плата,
- 6 - - информация.

8. Отметьте знаком + правильный ответ:

Определите стиль интерьера

- 1 - - скандинавский;
- 2 - - английский;
- 3 - - авангард;
- 4 - - античный.



Этикет

9. Ответьте на вопрос:

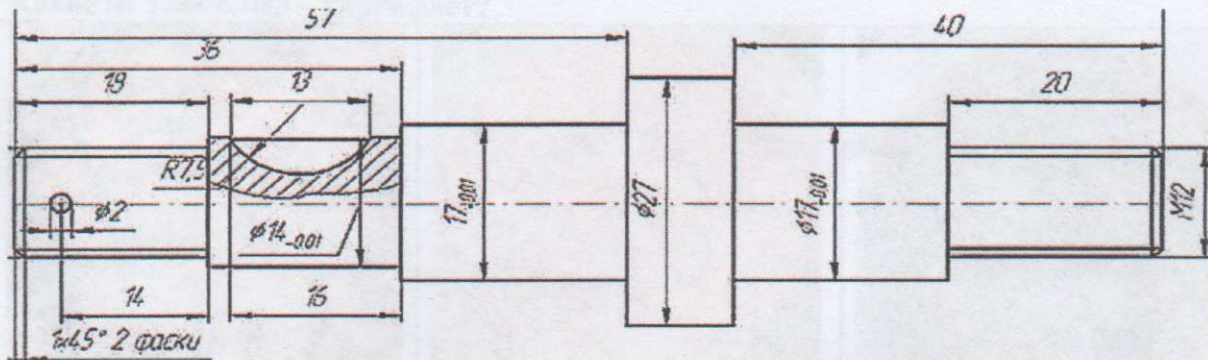
Московское время 00:03. Раздается оглушительный крик рингтона: «Возьми трубку, звоню я. Ты что, не слышишь? Возьми трубку, говорю!» Одна из пассажирок купе заворочалась на полке, затем послышалось сонное «Алло» и продолжительный разговор ни о чем. Разбуженные пассажиры долго не могли заснуть. Прокомментируйте ситуацию.

0 Ответ По этикету звонить можно до 22:00, после этого времени возмощен звонок, но по очень важной причине.

Черчение

10. Ответьте на вопрос:

На левой ступени вала нарезана наружная метрическая резьба со следующими характеристиками: диаметр резьбы 13 мм, шаг резьбы 1,5 мм. Как обозначить на чертеже данный размер?



0 Ответ: R-1,5

Специальная часть Кулинария

11. Установите соответствие

1. Суп-пюре	А) в состав приготовления обязательно входит свекла
2. Щи	Б) обязательной составной частью являются соленые огурцы, огуречный рассол и белые коренья.
3. Рассольник	В) является старинным русским национальным блюдом
4. Солянка	Г) эти супы обладают высокой пищевой ценностью, легко усваиваются организмом, широко применяются в лечебном и детском питании.
5. Борщ	Д) главным образом призваны для возбуждения аппетита, так как содержат большое количество экстрактивных веществ и калорийность их не велика.
6. Прозрачные супы	Е) приготавливают из белокочанной свежей и квашенной капусты, савойской капусты, щавеля, шпината, иногда молодой крапивы.

0 Ответ: 1 - 2 +; 2 - г -; 3 - Б +; 4 - в +; 5 - А +; 6 - Е -.

12. Ответьте на вопрос:

Что такое привар каши?

0 Ответ: добавление соли в кашах

13. Решите задачу.

Для приготовления десерта «Яблоко с сюрпризом» яблок нужно в 2 раза больше, чем чернослива, изюма, кураги, орехов и мёда вместе взятых. Сколько граммов каждого продукта надо взять, чтобы получилось 600граммов десерта, если известно, что чернослива, изюма, кураги, орехов и мёда надо взять в равных количествах?

Решение:

Яблок - 400г
Чернослив, изюм, курага, орехи, мёд - по 40г

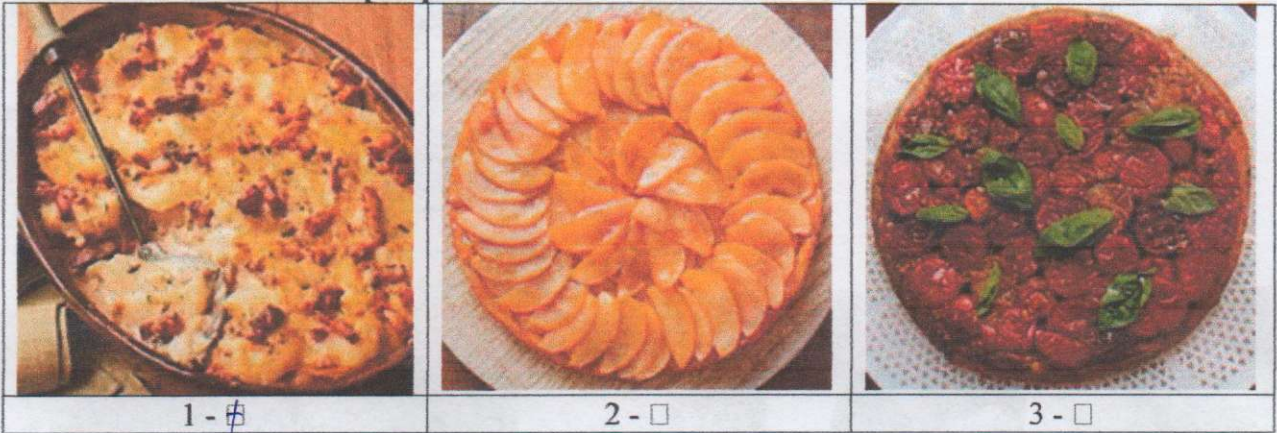
14. Ответьте на вопрос:

Что означает фразеологизм «Широко открытый рот»?

Ответ: удивление

15. Отметьте знаком + правильный ответ:

Какое из этих блюд - Тартифлет?



Материаловедение

16. Отметьте знаком + правильный ответ:

К механическим свойствам ткани относятся:

1 - - усадка, осыпаемость, сжимаемость, способность ткани к формованию в процессе влажно-тепловой обработки;

2 - - теплозащитность, гигроскопичность, воздухопроницаемость;

3 - - воздухопроницаемость, сминаемость и намокаемость;

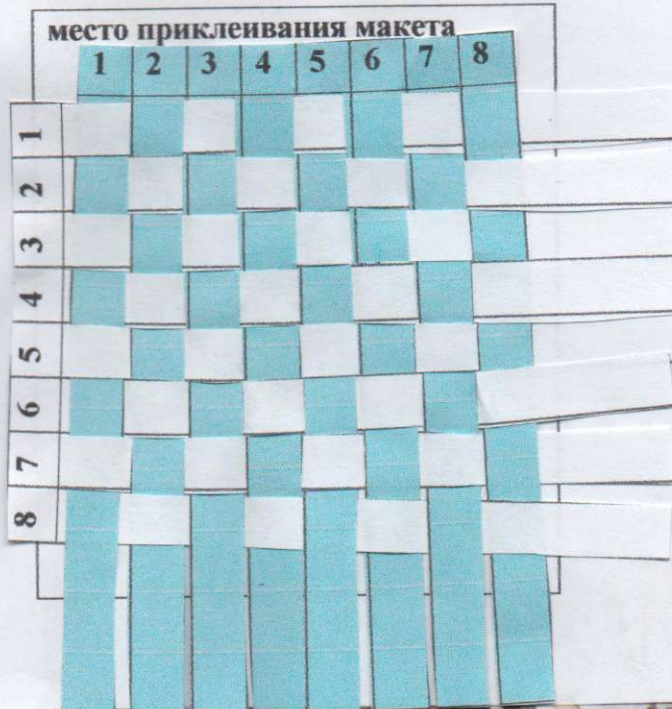
4 - - прочность на разрыв, удлинение, устойчивость к истиранию.

17. Укажите соответствие:

Вид переплетения	Схема переплетения			
1.Рогожка	<p>А</p>	<p>Б</p>	<p>В</p>	<p>Г</p>
2.Репсовое				
3.Саржевое				
4.Сатиновое				

Ответ: 1 - Б ; 2 - А ; 3 - Г ; 4 - В . 1 - Г, 2 - В, 3 - А, 4 - Б

18. Из представленных выше схем ткацких переплетений выберите саржевое, выполните его макет, надрезав полоски из предложенных квадратов, где нить основы – белого цвета, нить утка – цветная.



Ответ Молодежь

Технология

21. Установите соответствие номера на рисунке содержанию операции и дайте наименование термину операции

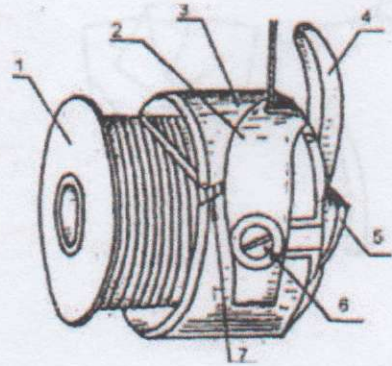
	2	А. - соединение двух деталей по овальным линиям. Например, втачивание рукавов в проймы, воротника в горловину, ластовиц рукавов.
	5	Б. - соединение параллельными строчками двух или нескольких деталей. Например, выстегивание отдельных деталей полочек и спинки жилета.
	8	В. - соединение двух деталей, в результате вывертывания которых шов располагается внутри. Например, обтачивание клапанов, воротника, бортов и т. д.

Ответ: 2 - Б ; _____
 5 - А ; _____
 8 - В ; _____

Машиноведение

19. Назовите конструктивные элементы шпульного колпачка, отмеченные цифрами на рисунке

- 1) _____
- 2) _____
- 3) _____
- 4) _____
- 5) _____
- 6) _____
- 7) _____



20. Ответьте на вопрос:

О каком стиле идет речь?

Понятие этого стиля в одежде подразумевает богемный стиль, в котором нашли гармоничное сочетание, на первый взгляд несочетаемые вещи. Этот стиль позволяет дать волю фантазии и соединить в одном образе дорогие эксклюзивные вещи и винтажные украшения с дешевых прилавков.



Ответ Молодежный

Технология

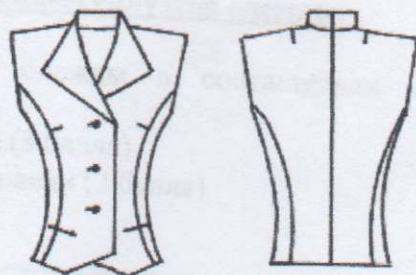
21. Установите соответствие номера на рисунке содержанию операции и дайте наименование термину операции

	2	А. - соединение двух деталей по овальным линиям. Например, втачивание рукавов в проймы, воротника в горловину, ластовиц рукавов.
	5	Б. - соединение параллельными строчками двух или нескольких деталей. Например, выстегивание отдельных деталей полочек и спинки жилета.
	8	В. - соединение двух деталей, в результате вывертывания которых шов располагается внутри. Например, обтачивание клапанов, воротника, бортов и т. д.

Ответ: 2 - Б ; _____
 5 - А ; _____
 8 - В ; _____

22. На рисунке представлен технический рисунок жилета. Вставьте пропущенные слова в описание данной модели

Жилетузкого.....силуэта,
-бортный.
 Воротниктреугольный.....
 (название фасона воротника).
 Карманыпрошиты.....
 (вид технологической обработки).
 Застёжкапуговицы.....
 (вид застежки).



23. Ответьте на вопрос:

Зрительные иллюзии.

Как называется явление, которое следует учитывать при проектировании одежды?

Явление заключается в том, что светлые предметы на темном фоне кажутся больше, чем равновеликие им темные предметы на светлом фоне (черный квадрат на белом фоне кажется меньше такого же белого квадрата на черном фоне).



Ответ:

фоновой



История костюма

24. Соотнесите понятие деталей исторического костюма фото и определению

1. Фреза	2. Жиго	3. Бюск
		
А	Б	В
Г. тонкие планки, изготовленные из жёсткого материала, вставляемые в корсеты	Д. гофрированный кружевной воротник	Е. рукав, напоминающий окорок

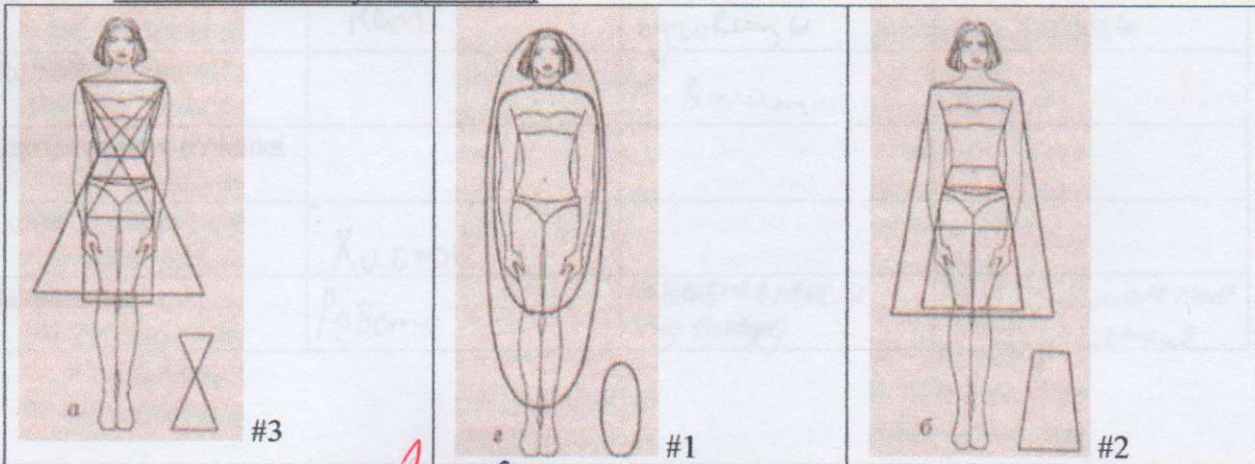
Ответ: 1 - В - Г ; 2 - А - Е ; 3 - Б - Г

Творческое задание

25. Вам предложены фигуры со схематичным изображением силуэтов одежды:

- 1. Назовите вид силуэта (2 балла)
- 2. Изобразите (нарисуйте) на фигуре человека вид одежды в соответствии со схематическим изображением силуэта одежды (3 балла)
- 3. Опишите внешний вид моделей по предложенной форме (3 балла)
- 4. Рекомендуйте ткани (волокнистый состав) для каждой модели (3 балла)

1. Назовите вид силуэта (2 балла)

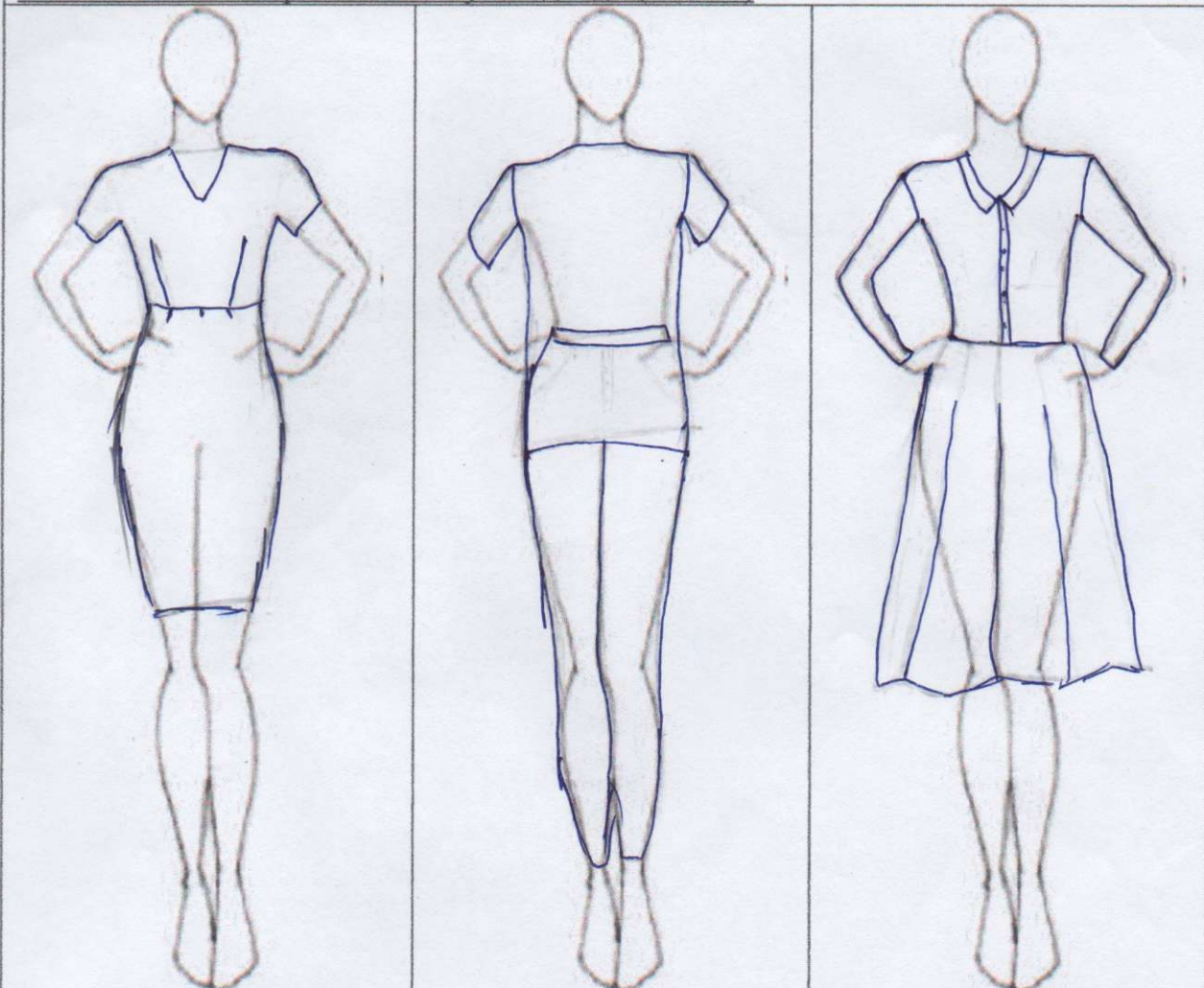


Силуэт Песочные часы

овал

Трапеция

2. Изобразите (нарисуйте) на фигуре человека вид одежды в соответствии со схематическим изображением силуэта одежды (3 балла)



модель А -

модель Б -

1

3. Опишите внешний вид моделей по предложенной форме (3 балла). Рекомендуйте ткани (волокнистый состав) для каждой модели (3 балла)

	модель А-	модель Б-	модель В-
Наименование изделия:	Строгое платье	Футболка с свободной посадкой	Блузка и юбка пошито вместе
Силуэт	песочные часы ?	Овал	трапеция
Вид застежки	нет	пуговицы ?	пуговицы
Покрой рукава	? ?	вшит ?	вшит ?
Декоративная отделка			
Ткани	Хлопок		
Назначение	Работа	повседневная одежда	развлечения на выходные

0

0

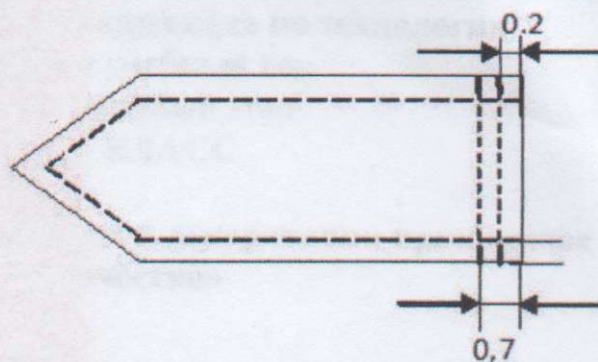
Результат моделирования (приклеить готовые выкройки модели)



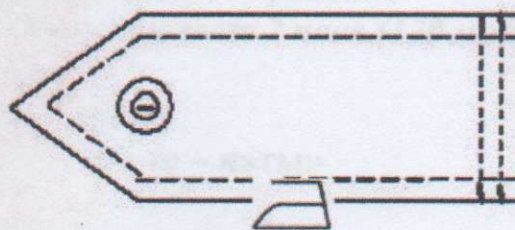
Карта пооперационного контроля к практической работе
Моделирование платья-халата с рельефами

№ п/п	Критерии оценивания	Баллы	Баллы по факту
	Нанесение новых линий фасона и надписей на чертеже основы платья		
1	Оформление боковых срезов	0,5	0,5
2	Оформление рельефов, работа с нагрудной вытачкой (наличие надписей, значков)	2	1
3	Оформление линии горловины спинки	0,5	—
4	Оформление линии горловины полочки	0,5	—
5	Оформление положения линии кармана	0,5	—
6	Построение новой линии полузаноса и подборта	1	—
7	Нанесение на чертеж линий для изменения формы нижней части спинки платья (надписи, значки)	1	—
8	Оформление линии низа	0,5	—
9	Нанесение на чертеж линий для изменения формы рукава	1	—
10	Построение волана	1	—
11	Построение кармана	0,5	—
	Подготовка выкроек платья к раскрою		
12	Выполнение полного комплекта деталей, соответствие их намеченным линиям и модели (1 балл), характер моделирования рукава (1 балл), оборки (1 балл), рельефных и боковых швов (1 балл), линии борта (1 балл)	5	—
13	Название деталей	1	1
14	Количество деталей	1	—
15	Направление долевой нити на деталях	1	—
16	Сгибы деталей, линии середины	1	—
17	Припуски на обработку каждого среза	1	—
18	Наличие меток под пуговицы, контрольные линии и точки	0,5	—
19	Аккуратность выполнения моделирования	0,5	—
	Итого	20	2,5

6. Отогнуть пату, закрыв строчку притачивания, настроить на основную деталь двойной строчкой в соответствии с моделью, выполняя закрепки. Ширина шва 0,2 см и 0,7 см.



7. Наметить место расположения пуговицы. Пришить пуговицу, скрепляя пату с основной деталью. Провести окончательную ВТО.



Карта пооперационного контроля к практической работе Обработка декоративной детали – паты

№ п/п	Критерии оценивания	Баллы	По факту
1.	Правильная организация рабочего места, наличие формы (да/нет).	1	1
2.	Симметричность разметки фигурного конца паты (да/нет).	2	0
3.	Ширина паты по всей длине одинакова (да/нет).	2	2
4.	Качество высеченных и выправленных углов (да/нет).	2	0
5.	Ширина отделочной строчки по всему периметру одинакова (7–10) ±1 мм.	3	1
6.	Правильная разметка паты на основной детали (да/нет).	1	0
7.	Качество отделочных параллельных строчек (да/нет).	2	1
8.	Наличие закрепок, их оптимальная длина (5–7) ±1 мм.	2	2
9.	Нити временного назначения удалены (да/нет).	1	1
10.	Качество крепления пуговицы (да/нет).	1,5	1
11.	Качество ВТО на всех этапах (да/нет).	1,5	1
12.	Соблюдение безопасных приемов труда (да/нет).	1	1
	Итого:	20	11