

Предмет:	География	Дата проведения:	07.11.18	Класс:	Шифр: Д-5
Задания:	Тестовый раунд	Теоретический раунд	Итог балл:	Итог процент:	
Балл:	10	32	42	69	
Эксперт:	подпись: <i>[подпись]</i>	Худякова Елена Александровна			
Председатель жюри:	подпись: <i>[подпись]</i>	Жамшитова Марина Бауржановна			

е - 105  
 р - 32  
 ии = 42  
 % - 69

## 7 Класс

### ТЕСТЫ

1. Как называется самая крупная (пятитомная) работа выдающегося немецкого географа-энциклопедиста Александра Гумбольдта (1769 — 1859 гг.), в которой он предпринял попытку обобщить все достижения современных ему наук о Земле?

- а) Вселенная      б) Земля      в) Космос      г) Планета      **д) Океан** <sup>0</sup>

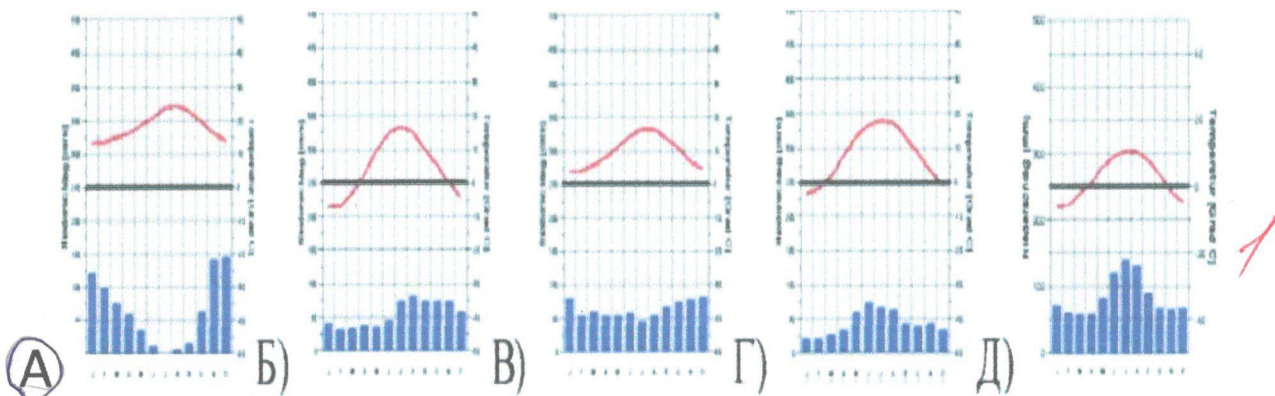
2. В какой горной стране мира наблюдается самый богатый спектр высотной поясности?

- а) Аппалачи      б) Каракорум      в) Кунь-Лунь  
г) северный склон Гималаев      **д) Эквадорские Анды** <sup>1</sup>

3. Какой остров отделяется от материка проливом Г.И. Невельского?

- А) Мадагаскар  
Б) Врангеля  
**В) Сахалин** <sup>1</sup>  
Г) Русский

4. Выберите климатограмму, описывающую годовой ход температуры и осадков, в субэкваториальном поясе южного полушария.



5. На притоке какой реки находится высочайший водопад в Море?

- а) Парана;      **г) Ориноко;**  
б) Замбези;      д) Конго;  
в) Меконг;      е) Ниагара.

6. Кем была предложена картографическая проекция, которой мы пользуемся до сих пор?

- а) Меркатором;      в) Птолемеем;

б) Эратосфеном; г) Пифагором. 0

7. В каком варианте правильно указаны координаты крайней северной материковой точки России?

- а)  $66^\circ$  с.ш.  $169^\circ$  з.д.; в)  $77^\circ$  ю.ш.  $105^\circ$  в.д.;  
б)  $70^\circ$  с.ш.  $30^\circ$  з.д.; г)  $45^\circ$  с.ш.  $45^\circ$  в.д. 1

8. Кто впервые точно измерил диаметр Земли?

- а) Эратосфен; б) Бируни; в) Птолемей; г) Меркатор; д) Ортелиус. 0

9. В какой части Индийского океана солёность воды наибольшая?

- а) в Аравийском море; б) в Бенгальском заливе; в) в Красном море; г) в Персидском заливе. 1

10. На какой из перечисленных параллелей продолжительность полярного дня наименьшая?

- а)  $60^\circ$  с.ш.; б)  $80^\circ$  ю.ш.; в)  $70^\circ$  ю.ш.; г)  $85^\circ$  с.ш. 0

11. На каком материке низменности занимают наибольшую долю его площади?

- а) Северная Америка; б) Южная Америка; в) Евразия; г) Африка. 0

12. Надводной частью срединно-океанического хребта является остров

- а) Гренландия; б) Мадагаскар; в) Исландия; г) Ньюфаундленд. 0

13. На побережье какого из океанов действие внутренних сил Земли выражено наиболее явно?

- а) Тихого; б) Северного Ледовитого; в) Атлантического; г) Индийского. 1

14. Влияние Тихого океана на климат дальнего Востока наиболее отчётливо выражено

- а) весной; б) летом; в) осенью; г) зимой. 0

15. Расставьте материки по мере убывания отметок их абсолютной высоты.

- 3 а) Австралия; 1б) Евразия; 4в) Африка; 1  
3 г) Северная Америка; 2д) Южная Америка.

16. Расставьте страны Европы в порядке возрастания их площади.

- 3а) Франция 1б) Нидерланды 4в) Украина 5г) Швеция 2д) Германия 0

17. Субъекты РФ, административные центры которых являются вторыми по численности населения городами своих регионов:

- а) Вологодская область; б) Кемеровская область; 0  
в) Оренбургская область; г) Ханты-Мансийский АО; 0  
д) Ямало-Ненецкий АО.

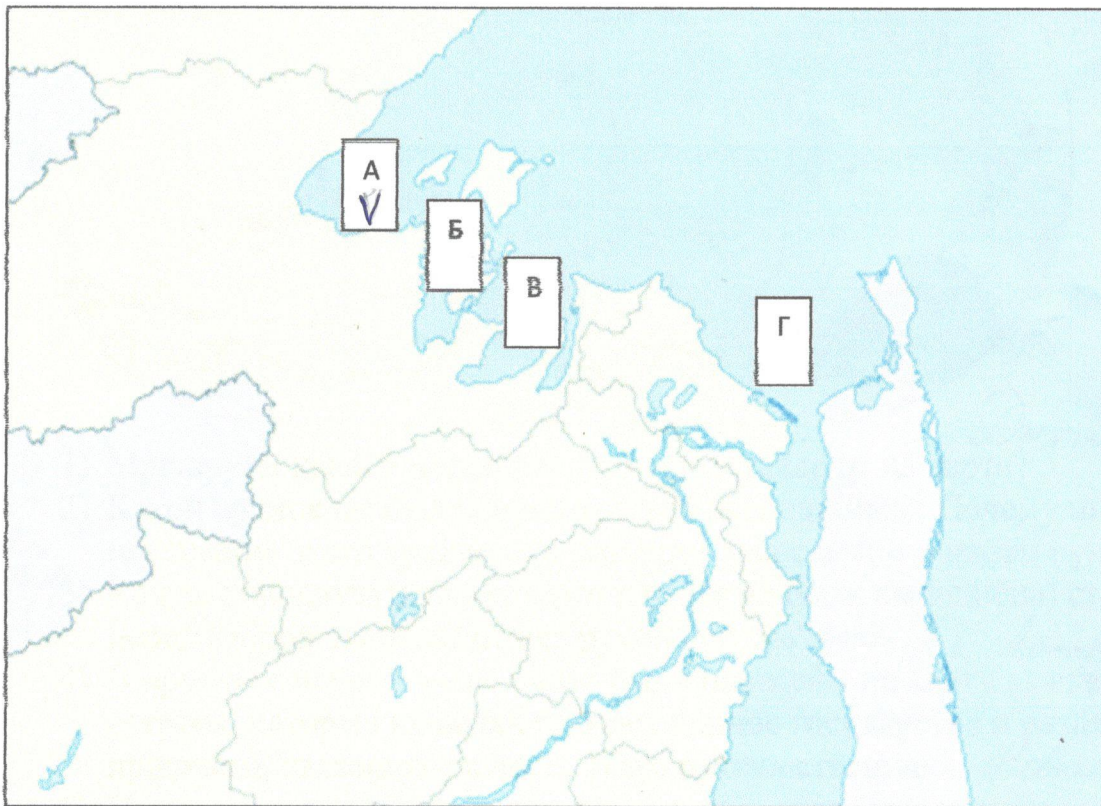
18. Наивысшая отметка высот в Хабаровском крае:

- а) г. Топко; б) г. Тордоки-Янги; в) г. Берилл; г) г. Город-Макит; д) г. Ко. 0

19. Какие горные системы из перечисленных расположены на территории Хабаровского края

- а) Джугджур б) Сунгар-Хаята 1  
в) Сихотэ-Алинь г) Восточный Саян

20. На контурной карте буквами обозначены заливы, омывающие берега Хабаровского края. Какой буквой на карте обозначена Удская губа? А 1



**Задание 1.** Найдите на топографической карте (в приложении) условные знаки, указанные в списке. Обведите условный знак на карте и напишите рядом его соответствующий номер.

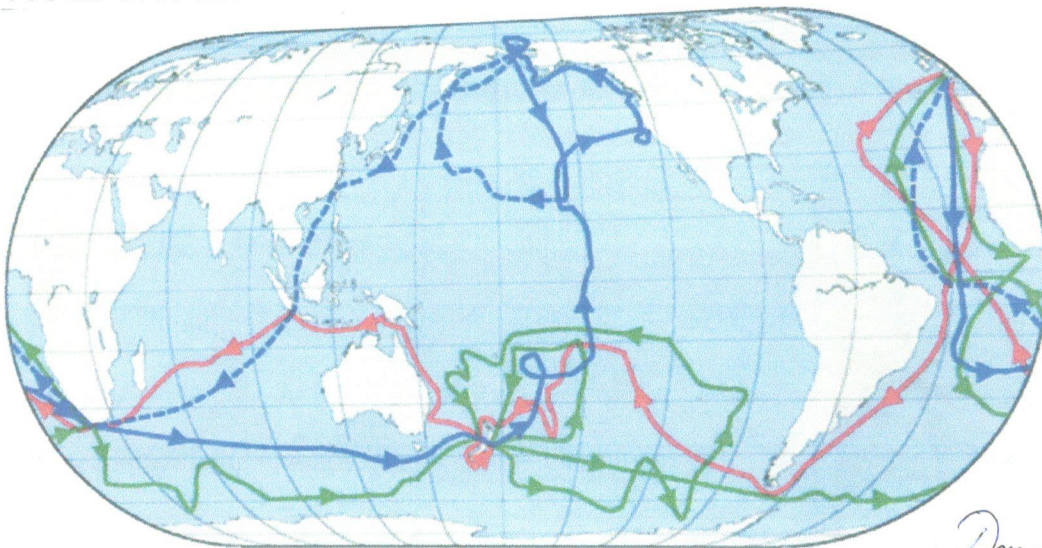
**Список условных знаков:**

1. Завод
2. Направление реки
3. Смешанный лес *5*
4. Фруктовый сад на западе от березового леса
5. Самая высокая точка на западе от соснового леса ~~272,8~~
6. Урез воды р. Андога ~~150~~  
~~17X~~

*1-0*  
*2-0*  
*3-2*  
*4-1*  
*5-1*  
*6-0 / 40*

**Внимание!** На карте могут встречаться несколько одинаковых топографических знаков, поэтому на Вашей карте могут быть несколько одинаковых цифр.

**Задание 2.** На рисунке представлена карта маршрутов трёх кругосветных экспедиций знаменитого мореплавателя, который он совершил в период с 1768 по 1779 гг.



*Джеймс Кук*

- 1) Маршруты какого мореплавателя представлены на карте?
- 2) Какой архипелаг был открыт третьей экспедицией? Почему после посещения этого архипелага маршрут экспедиции показан пунктиром?
- 3) Какую основную цель (которая в итоге не была выполнена) ставил перед второй экспедицией её руководитель? *доставить Антарктиды*
- 4) В процессе первой экспедиции были нанесены на карту два крупных острова, которые ныне составляют единое государство и разделены проливом, названным в честь этого путешественника. *Новая Зеландия*
- 5) Назовите национальную принадлежность этого мореплавателя  
 а) англичанин; б) нидерландец; в) испанец; г) итальянец.

*Товарищские острова, Кук умер*

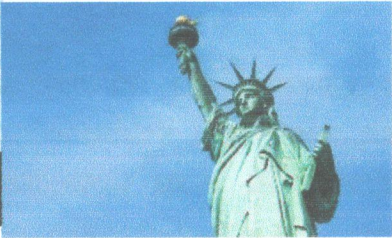
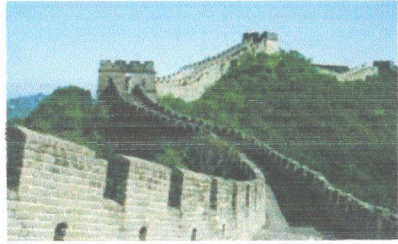
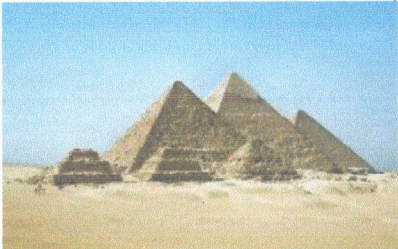
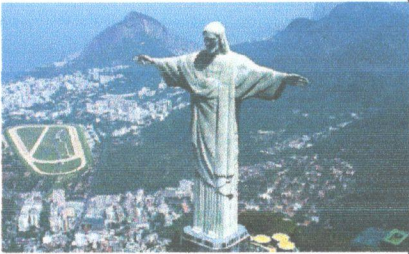
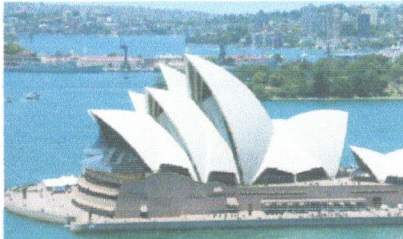
*1*

- 0 потому что на мировой карту нанесены все материк, острова и т.п., а также мы более осведомлены о погодных условиях
- 6) Почему кругосветное путешествие в наши дни можно совершить по гораздо более короткому маршруту?
  - 7) Определите о каких кругосветных путешествиях, совершенных до XIX века идет речь в приведенных ниже описаниях (назовите имена возглавлявших их мореплавателей).
    - А) Первое в истории человечества кругосветное плавание. Фернан Магеллан
    - Б) Кругосветное путешествие, в честь руководителя которого назван самый широкий в мире пролив. Френсис Дрейк
    - В) Первое русское кругосветное путешествие. Иван Крузенштерн, Юрий Лисянский
  - 8) Какой классик французской литературы в одном из своих романов описывает вымышленное кругосветное путешествие, которое проходит менее, чем за три месяца? Жюль Верн

**Задание 3.** Спортивные сооружения Прибрежного кластера олимпийских объектов в Сочи строились по кругу диаметром 1,05 км. Какой максимальный масштаб можно использовать для составления плана кластера на листе бумаги размером 210x297 мм? ~~М 1:5000~~ ~~в том 5.000~~ М 1:5000

Какой масштаб использовался на рекламном щите, если дворец зимнего спорта «Айсберг», имеющий в плане квадрат (сторона 78 м), занимает на нём площадь 676 см<sup>2</sup>? М 1:900

**Задание 4.** Ниже представлены шесть мировых достопримечательностей мира. Определите эти достопримечательности, внесите номер фотографии в таблицу ниже, заполните графу «Местоположение», указав страну, материк, где находится объект.

1. 	2. 	3. 
4. 	5. 	6. 

№ фото	Достопримечательности	Местоположение
6	Оперный театр	Страна: Австралия, <del>Сидней</del> Материк: Австралия 1,5
4	Пирамиды	Страна: Египет Материк: Африка 1,5
3	Великая стена	Страна: Китай Материк: Евразия 1,5
2	Статуя Свободы	Страна: США Материк: Северная Америка 1,5
5	Статуя Христа Искупителя	Страна: Бразилия Материк: Южная Америка 1,5
1	Эйфелева башня	Страна: Франция Материк: Евразия 1,5

90

**Задание 5.** В Хабаровском крае объявлен конкурс на лучший туристический маршрут. Используя предложенный фрагмент карты, составьте рекламный проспект маршрута с указанием мест посещения, форм передвижения и времени. Опишите его привлекательность. Придумайте рекламный слоган.

Туристический тур на посещение удивительных природных уголков региона и с ознакомлением культурой и традициями коренных народов.

Способы передвижения: корабль для научных экспедиций, вертолет, пеший маршрут

Время туристического тура: 7 дней

Слоган:

2-день - выход из Троицка до Тываны,  
изучение культуры орошей - одного из самых малочисленных  
народов

3-день - выход из Тываны до Марининского, изучение  
культуры гюлшей, осмотр местного флора и фауны

4-день - прибываем в Николаевск-на-Амуре, узнаём  
о истории этого города в краеведческом музее

5-день - выход из Николаевска-на-Амуре до острова  
Большой Мантар, изучение и насладение местной природой,  
здесь огромное количество таленей и отличный базар,  
возможно встретить китов.

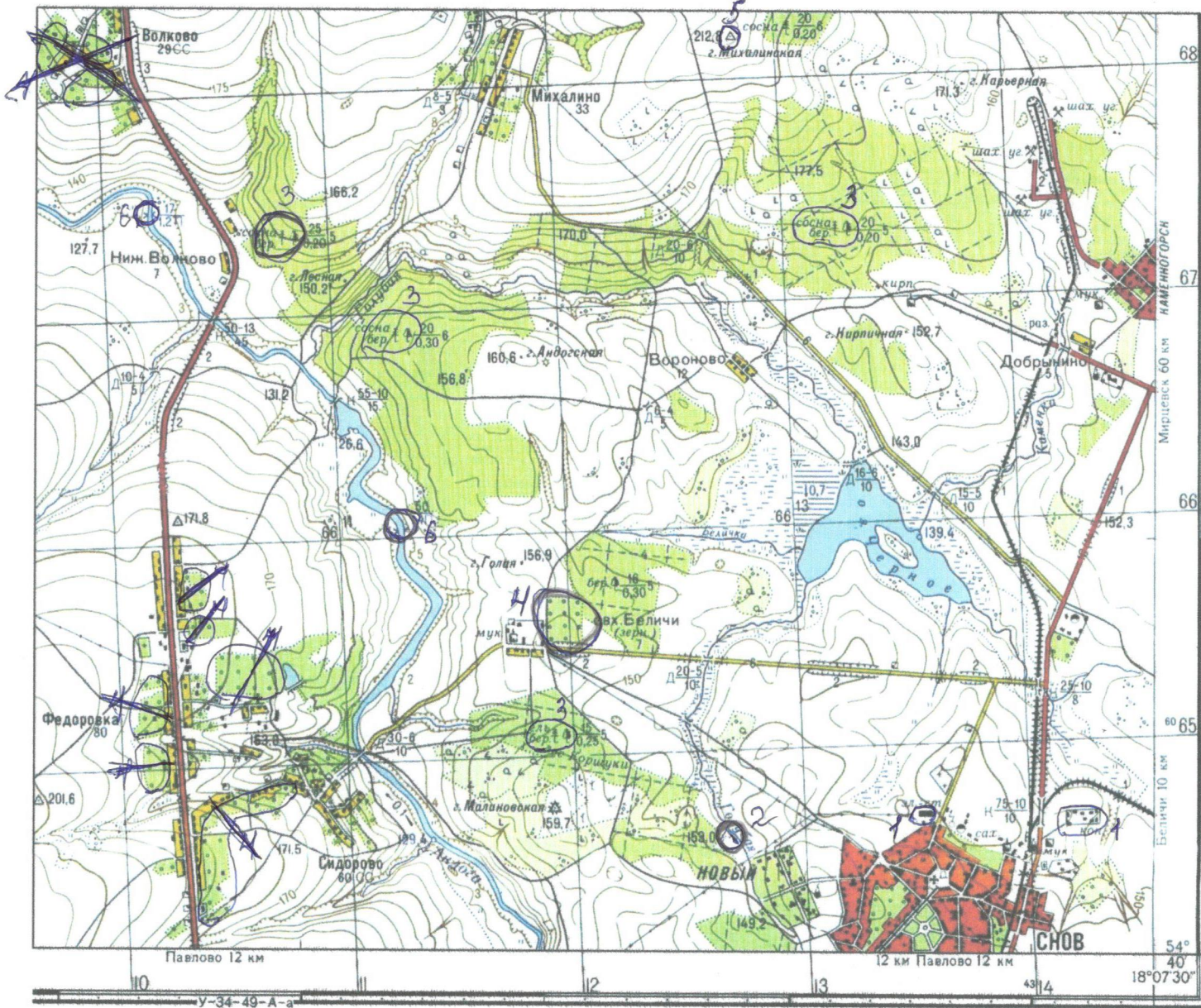
6-день - прибываем в Чулимск, а оттуда до села Удское  
на камере, изучение культуры и традиций эвенков

7-день - на вертолёте до Кабаровска

Этот тур будет для вас незабываем, ждём удачи  
всем, кто согласился на путешествие!

3/3/2

D3



Фрагмент учебной топографической карты