

Предмет:	География	Дата проведения:	07.11.18	Класс: 10	Шифр: В-1
Задания:	Тестовый раунд	Теоретический раунд	Итог балл:	Итог процент:	
Балл:	11	24,5	35,5	52	
Эксперт:	подпись: <i>Маш</i>	Жамшитова Марина Бауржановна			
Председатель жюри:	подпись: <i>Маш</i>	Жамшитова Марина Бауржановна			

В1

ИИ

**10 Класс  
Тесты**

1107 2110

35,5

52,2%

1. Какой из указанных субъектов РФ не специализируется на добыче угля?

- а) Республика Коми    б) Красноярский край    в) Республика Саха (Якутия)    г) Ростовская область    д) Свердловская область

2. Глобальные изменения климата могут привести к таянию покровных ледников и повышению вследствие этого уровня Мирового океана. Какой из перечисленных субъектов России может в наибольшей степени пострадать в случае такого развития событий?

- а) Иркутская область  
б) Кемеровская область  
в) Чукотский автономный округ  
г) Калининградская область

15

3. В каком государстве наиболее высока доля электроэнергии, вырабатываемой на гидроэлектростанциях?

- а) Норвегия;    б) Франция;  
в) Россия;    г) Киргизия.

4. Почвы какого типа не встречаются в Калмыкии?

- а) Красно-желтые ферраллитные;    б) Бурые пустынные;  
в) Черноземные;    г) Солончаки.

5. В какой республике России находится Иволгинский дацан?

- а) Бурятия;    б) Хакассия;  
в) Тыва;    г) Калмыкия.

6. Геотермальная электростанция построена на полуострове:

- а) Таймыр  
б) Камчатка  
в) Кольском  
г) Ямал

15

7. Какую часть территории России занимают болота?

- а) 6-8%;    б) 9-11%;  
в) 12-15%;    г) 16-20%.

8. Для того, чтобы отпраздновать Новый год второй раз за сутки, нужно:

- а) пересечь нулевой меридиан с запада на восток;
- б) пересечь нулевой меридиан с востока на запад;
- в) пересечь экватор с севера на юг по линии перемены дат;
- г) пересечь экватор с юга на север по линии перемены дат;
- д) пересечь сто восьмидесятый меридиан с запада на восток

9. Самая северная столица мира имеет географические координаты 64 с.ш. и 23 з.д. Назовите эту столицу.

- а) Москва; б) Вашингтон; в) Осло;  г) Рейкьявик; д) Хельсинки; е) Оттава. 15

10. Выберите ресурсы, по запасам которых РФ занимает первое место в Мире:

- а) уголь; б) бокситы; в) апатиты;  г) железная руда; д) пашня;  е) лесные ресурсы. 15

11. Наибольший территориальный разрыв между районами добычи сырья и выплавки готового металла характерен для мирового производства:

- а) Cu; б) Al;  в) Pb; г) Ni; д) Sn; е) Zn.

12. Наиболее протяжённой является сухопутная граница России с

- а) Монголией;  б) Китаем;  
в) Украиной; г) Казахстаном.

13. На языках какой языковой семьи разговаривает большая часть населения России?

- а) алтайской;  б) индоевропейской; 15  
в) уральской; г) кавказской.

14. Какая из перечисленных областей характеризуется самой высокой плотностью населения?

- а) Белгородская; б) Мурманская; 15  
в) Амурская; г) Вологодская.

15. Среди перечисленных морей наиболее загрязнены

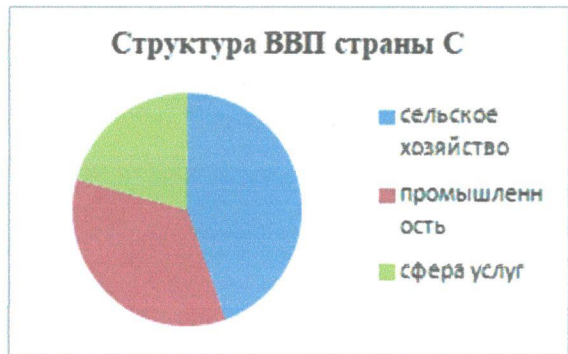
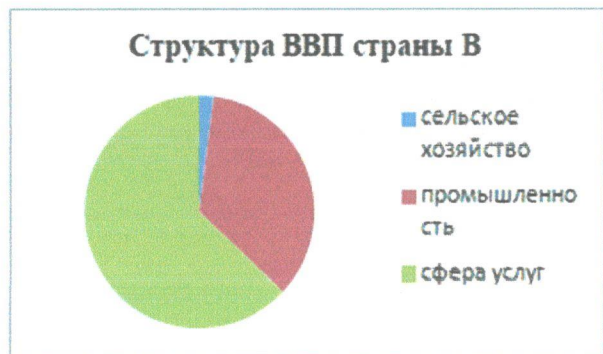
- а) Белое и Чёрное; б) Берингово и Охотское; 15  
в) Восточно-Сибирское и Чукотское; г) Красное и Средиземное.

16. В какой из перечисленных возрастных групп населения России численность женского населения наиболее сильно преобладает над мужским?

- а) 30-40 лет; б) 40-50 лет;  
в) 50-60 лет;  г) 60-70 лет. 15

17. Какая из стран (А, В или С) находится на стадии постиндустриального развития?





15

Ответ: страна В

18. Наивысшая отметка высот в Хабаровском крае- гора:

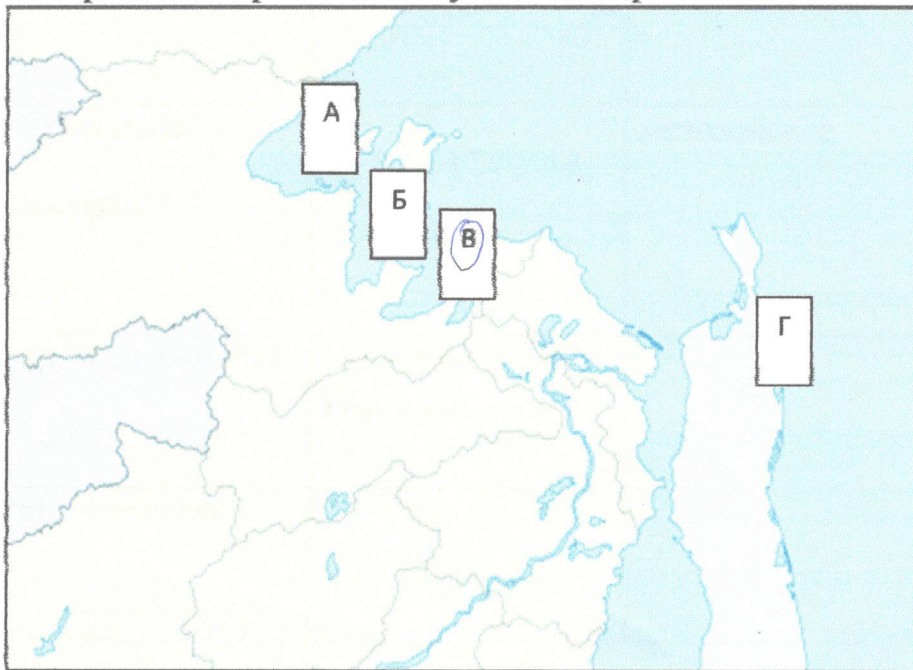
- а) Топко б) г. Тордоки-Янги **в) г. Берилл** г) Город-Макит д) г. Ко

15

19. Какие горные системы из перечисленных расположены на территории Хабаровского края

- а) Джугджур б) Сунтар-Хаята  
**в) Сихотэ-Алинь** г) Восточный Саян

20. На контурной карте буквами обозначены заливы, омывающие берега Хабаровского края. Какой буквой на карте обозначен Ульбанский залив?



Ответ: В

15

## Задания теоретического тура

**Задание 1.** Найдите на топографической карте (приложения) условные знаки, указанные в списке. Обведите условный знак на карте и напишите рядом его соответствующий номер.

### Список условных знаков.

- 1) болото непроходимое с камышом
- 2) сосновый лес
- 3) березовый лес
- 4) мукомольный завод
- 5) каменный мост длиной 55, шириной 10 и грузоподъемностью 15
- 6) смешанный лес
- 7) самое высокое место на карте
- 8) церковь
- 9) памятник
- 10) урез воды р. Андога

100

**Внимание!** На карте могут встречаться несколько одинаковых топографических знаков, поэтому на Вашей карте могут быть несколько одинаковых цифр.

**Задание 2.** Заполните таблицу.

Горная система	Тектоническая структура	Складчатость	Зарубежный аналог
Алтай			Тянь-Шань
Чукотское нагорье	складчатая	мезозойская	Анды
хр. Хамар-Дабан	складчато-глыбовая		
хр. Черского			



Срединный хр. на п-ове Камчатка	складчатая  15		Анды, Альпы, Карпаты, Атлас, Пиренеи, Аляскинский хр., Береговые хребты и т.д.
---------------------------------------	----------------------	--	--

**Задание 3.** Редакция одного из научно-популярных журналов стала готовить серию публикаций о традиционной экологической культуре и природных условиях обитания коренных малочисленных народов России, но в ходе подготовки произошел технический сбой, и часть материала оказалась потерянной. Помогите определить этнос по фрагменту описания среды его обитания:

*"Расселены на огромной территории, простирающейся с запада на восток на несколько тысяч километров. На севере ареала – низменные территории с мохово-лишайниковой растительностью и широким развитием озер термокарстового происхождения. На юге – кустарниковая растительность, переходящая в угнетенные редколесья и низкорослые леса из ели и лиственницы".*

1. Что это за этнос?
2. О каких природных зонах идет речь в описании?
3. Укажите преобладающие на данной территории формы рельефа, имеющие зональную природу.
4. Чем может быть представлено традиционное хозяйство в данных природно-зональных условиях?
5. Какие отрасли хозяйства создают экологическую угрозу для "кормящих ландшафтов" искомого этноса?
6. Укажите североамериканский этнос с подобным типом традиционного природопользования.

**Задание 4.** Выберите из списка народы, которые до сих пор ведут кочевой (полукочевой) образ жизни, то есть значительную часть года постоянно перемещаются на значительные расстояния. Какие отрасли хозяйства требуют для каждого из этих народов существенных перемещений.

Для оставшихся народов выберите отрасли, связывающие их с традиционным использованием местных земельных ресурсов территории.

Народы: буряты, долганы, калмыки, селькупы, татары, эвенки

+

+

25

**Задание 5.** В Хабаровском крае объявлен конкурс на лучший туристический маршрут. Используя предложенный фрагмент карты, составьте рекламный проспект маршрута с указанием мест посещения, форм передвижения и времени. Опишите его привлекательность. Придумайте рекламный слоган.

- Задание 3:
- 1) Карелия; республика Карелия
  - 2) тундра; ~~стеня~~ <sup>0,5</sup>
  - 3) равнина —
  - 4) речная; скотоводство; рыболовство <sup>0,5</sup>
  - 5) перерабатывающие и добывающие (добыча, вырубка, использование лесных ресурсов; добыча нефти) <sup>0,5</sup>

Задание 4: полевой (пошурочевой) образ жизни; долготы, камышки, селькупы, татары — скотоводство (т.к. может быть и пещей, и средством передвижения) растениеводство.

15) Буряты, эвенки — рыболовство; строительство; скотоводство; оленеводство

Задание 5: В этом туристическом маршруте вы посетите: Хабаровск; Комсомольск-на-Амуре; Вашино; Де-Кастри; Назаров; Николаевск-на-Амуре.

Формы передвижения: поезд от Хабаровска до Комсомольска <sup>(12 часов в пути)</sup>, затем <sup>(12 часов в пути)</sup> опять же на поезде, а потом по практически непроходимой тайге на машине (около 15 часов)

За время вы посетите два самых крупных города края, водерогу будете наблюдать живописные пейзажи, увидите вблизи реку Амур посетите поселок с богатой историей, также по дороге в Вашино будете проезжать поселения где живут коренные народы района, у которых до сих пор сохранились их обычаи и традиции увидите Титанский мост



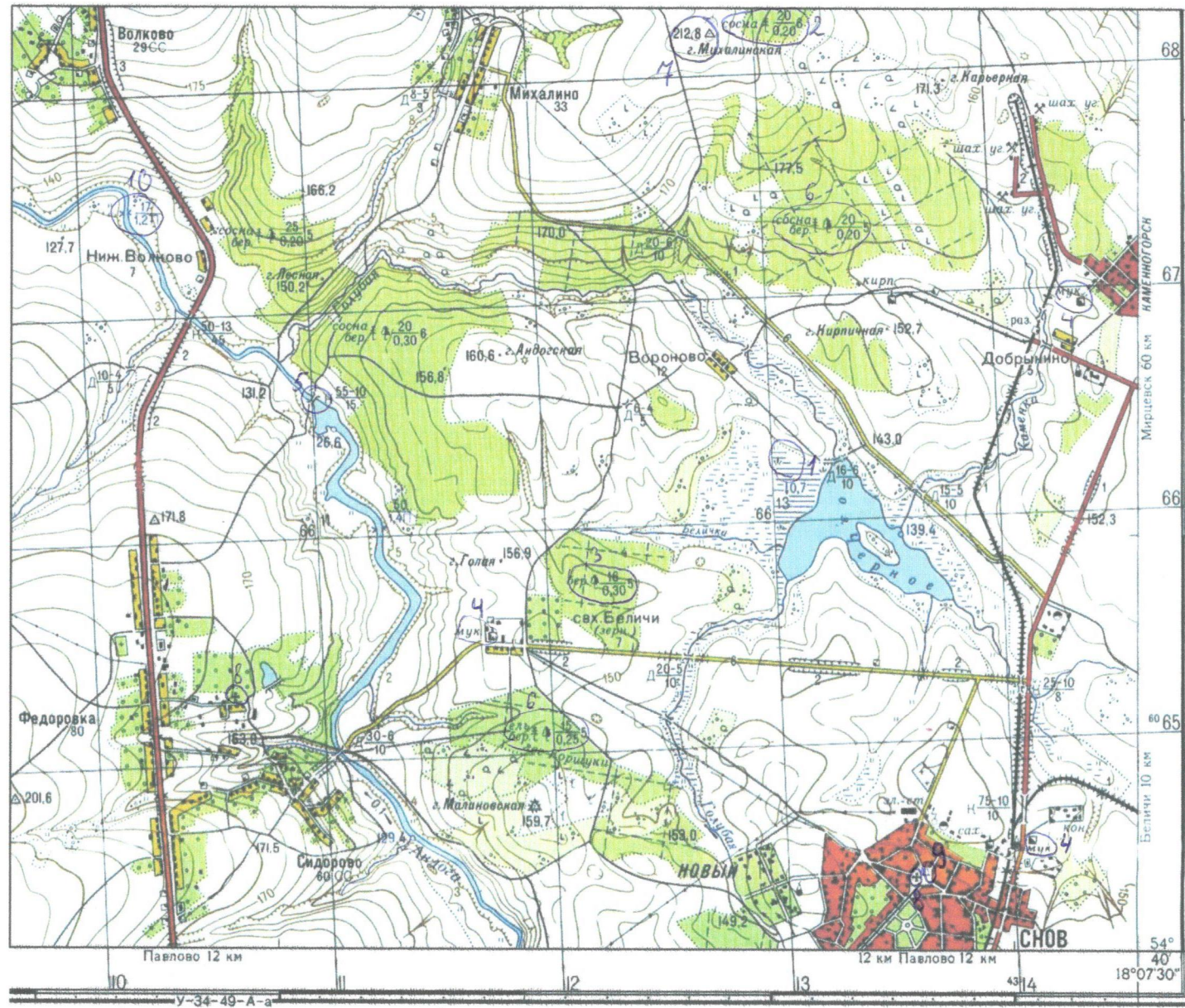
вы уединитесь от всего мира, почувствуете себя первопроходцем, насладитесь природой и тем воздухом, который царит там. В Де-настри вы сможете порываться, немало вернувшись в цивилизацию, но при этом всё равно почувствуете наклонение от всего окружающего, от природы. Затем Лазарев это место Забайкальского края, которое наиболее близко расположено к Сахалину, так сказать "рукой подать".

Ваш путь всё также лежит по живописным местам и заканчивается в городе Николаевск-на Амуре. Здесь вы уже вернётесь в свою привычную современную жизнь и стабилизируете своё возвращение домой или же примите решение остаться на ещё какое-то время, чтобы полностью прочувствовать и познать всю красоту Забайкальского края.

Слоган нашего маршрута "Почувствуй себя первопроходцем". Ведь кто, если не первопроходцы могли увидеть всю эту красоту в нетронутом виде и в полной мере насладиться ей.

96.





Фрагмент учебной топографической карты