

XX Всероссийская олимпиада по технологиям

2018-2019 учебный год

Муниципальный этап

8-9 КЛАССЫ

Номинация «Культура дома
и декоративно-прикладное творчество»



шифр	A11
------	-----

Уважаемый участник!

На теоретическом туре Вам предложено 25 заданий, из которых 24 включают вопросы, задачи, тесты. Задание 25 - творческое. Задача участника - внимательно ознакомиться с предложенными заданиями и выполнить их в строгом соответствии с формулировкой. Каждый правильный ответ в заданиях с 1 по 24 оценивается в 1 балл. Задание 25 оценивается в 11 баллов. Всего за теоретический тур максимальное количество баллов, которое может набрать участник, составляет 35 баллов.

Длительность 1-го тура (теоретического) составляет 2 часа (120 минут).

Общие принципы технологии

1. Отметьте знаком + правильный ответ:

В России в XVIII в. процесс получения товарной продукции назывался

- 1 - - технологией;
- 2 - - делом;
- 3 - - искусством;
- 4 - - ремеслом;
- 5 - - производством.

Кулинария

2. Рассчитайте калорийность манной каши, приготовленной из продуктов, указанных в таблице:

Состав блюда	Количество, г	на 100 г % содержание соответствующих питательных веществ			Белки	Жиры	Углеводы
		Белки	Жиры	Углеводы			
1. Крупа манная	30 г	10,3	1	67,6			
2. Молоко	200 г	2,8	3,2	4,7			
3. Сахар	5 г	-	-	99,8			
4. Масло сливочное	5 г	0,8	72,5	1,3			
Итого:	240						
Калорийность питательных веществ в 1 г (ккал)		4,1	9,3	4,1			
Итого:							
Всего:							

Ответ:

Решение:

3. Назовите не менее четырех применяющихся в домашних условиях способов обработки продуктов с целью предохранения их от порчи при длительном хранении

- 1 - консервирование ✓
- 2 - маринование ✓
- 3 - засолка ✓
- 4 - замораживание

4. Установите соответствие между продуктом и сроком его хранения в холодильнике
В ответ запишите соответствующую правильному ответу букву из правого столбца

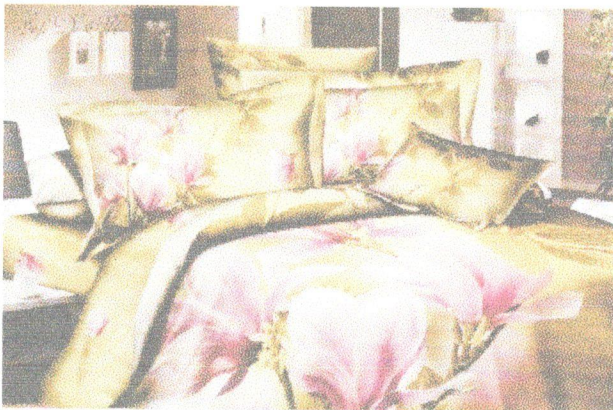
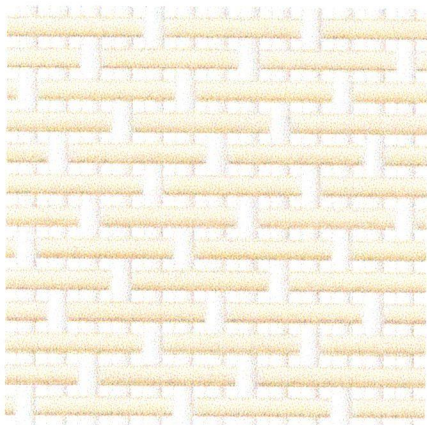
Продукт	Срок хранения
1. Сыр	А. 12 дней
2. Торт	Б. 5-7 дней
3. Овощи свежее	В. 21 день
4. Яйца	Г. 2 дня

Ответ: 1-...Б..., 2-...Г..., 3-...В..., 4-...А.

Материаловедение

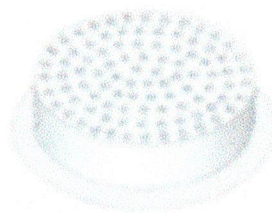
5. Вставьте пропущенное слово в предложение, связанное с текстильным производством

Ткани саржевого переплетения благодаря строению износоустойчивы, имеют гладкую блестящую лицевую поверхность.



6. Ответьте на вопрос:
Как называется рабочий орган машины, необходимый для формирования химических нитей из прядильного раствора?

Ответ: _____



7. Прочитайте текст. Определите, о производстве какой ткани идёт речь. Вставьте название ткани в текст.

Мануфактурщик XIX века Томас Барберри в 1880 году изобрёл способ плетения шерсти, благодаря которому ткань приобрела способность отталкивать капли дождя. Первоначально для производства клинор использовали только тонкую шерсть овец-мериносов. Волокна основы крепко скручивали вдвое, в то время как более толстые нити пускали по утку одинарными. Их сплетали саржевым способом под острым углом (45-63°). В результате получалась ткань, абсолютно гладкая с изнанки, но имеющая оригинальный рельеф в виде мелких диагональных полосок на лицевой поверхности.

8. Отметьте знаком + все правильные ответы:

- 1 - на лицевой стороне ткани рисунок переплетения более четкий;
 2 - лицевая сторона ткани более пушистая, чем изнаночная;
 3 - на изнаночной стороне ткани рисунок переплетения более четкий;
 4 - на лицевой стороне ткани саржевого переплетения рубчик идёт снизу вверх слева на право;
 5 - на изнаночной стороне ткани печатный рисунок более яркий, чем на лицевой;
 6 - лицевая сторона ткани более гладкая, чем изнаночная.

9. Укажите соответствие

В ответ запишите соответствующую правильному ответу букву из правого столбца

Вид волокна	Характер остатка при горении
1. хлопок	А. бурый спекшийся шарик белка (растирается между пальцами)
2. шёлк натуральный	Б. чёрный твёрдый шарик
3. капрон	С. серый пепел

Ответ: 1 - Б, 2 - А ..., 3 - С

Машиноведение

10. Вставьте пропущенное слово.

Многие народы мира придерживаются такой приметы: нельзя одалживать швейную машину, но, чтобы отказ был правильно расценен, лучше предоставить шкатулку со швейными инструментами и приспособлениями и попросить собственноручно выбрать.

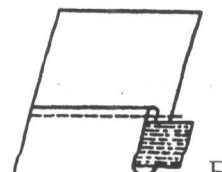
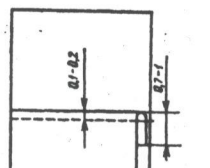
11. Отметьте знаком + все правильные ответы:

Если в швейной машине игла установлена коротким желобком в сторону нитенаправителя, то может наблюдаться

- 1 - - отсутствие строчки;
 2 - - поломка иглы;
 3 - - обрыв нити;
 4 - - стягивание ткани в строчке;
 5 - - разрыв нитей ткани.

Проектирование и изготовление швейного изделия

12. Установите соответствие эскиза рукава рисунку с изображением способа обработки низа рукава



Ответ: 1 - Б; 2 - А

13. Отметьте знаком + правильный ответ:

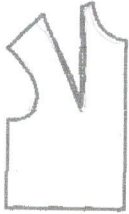
Нить основы на полочке проходит ...

- 1 - - параллельно линии полузаноса
 2 - - параллельно линии борта
 3 - - параллельно боковому срезу

14. Вставьте пропущенные термины, укажите ширину швов
 Разрезные вытачки разрезают, начиная от среза детали, швом шириной 5-10 мм, сводя ширину на нет и заканчивая строчку ниже разреза на 10-15 мм. Концы вытачек закрепляют. Вытачку разутюживают, слабину в конце вытачки убирают.

15. Отметьте знаком «+» правильный ответ
 Для какой модели представлено лекало полочки?

1



1 - #

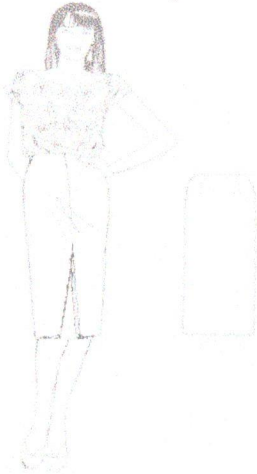


2 - □



3 - □

16. Выполните расчет расхода ткани на размер: 164-92-100 на юбку, представленную на эскизе, при ширине ткани 140 см, если Ди = 60 см, Пб=4см, глубина складки=8см.



Расчет: на двухшовную юбку прямого покроя со складкой спереди потребуется:

Расчет расхода ткани на юбку:

17. Отметьте правильную последовательность выполнения аппликации из ткани

последовательность	Этап работы
1. Б	А. раскрой
2. В	Б. заготовка шаблонов
3. А	В. выполнение эскиза
4. Г	Г. настрачивание деталей на основу
5. Д	Д. наматывание деталей аппликации по эскизу на основу

Ответ: 1-...Б..., 2-...В..., 3-...А..., 4-...Г..., 5-...Д...

История одежды

18. Рассмотрите рисунок. Напишите название женской поясной одежды, являвшейся традиционной для южных губерний России

Ответ: _____



19. Отметьте знаком + правильный ответ:

Специальная подушка, валик, которая подкладывалась под верхнее женское платье сзади ниже талии, особой формы каркас из металлических обручей, благодаря чему юбка сзади топорщилась и была пышной

- 1 - - кринолин
- 2 - - турнюр
- 3 - - панье
- 4 - - корсаж

Рукоделие

20. Отметьте знаком + правильный ответ:



Игрушки, которые имеют вытянутые пропорции, орнамент в виде ярких чередующихся полос называются...

- 1 - - абашевские;
- 2 - - филимоновские;
- 3 - - дымковские;
- 4 - - каргопольские.

Этикет

21. Отметьте знаком + правильный ответ:

В Испании не принято приходить на званый ужин в точно назначенное время. Как правило, следует опоздать на:

- 1 - - 5-10 минут;
- 2 - - 15-20 минут;
- 3 - - 20-30 минут.

Интерьер

22. Напишите ответ:

Какие техники декорирования материала представлены на салфетке и скатерти:



Ответ _____

Домашняя экономика, предпринимательство

23. Отметьте знаком + правильный ответ:

Если номинальный доход повысился на 8%, а уровень цен вырос на 10%, то реальный доход:

- 1 - - увеличился на 2%
- 2 - - увеличился на 18%
- 3 - - снизился на 2%
- 4 - - снизился на 18%
- 5 - - остался прежним

Электротехника

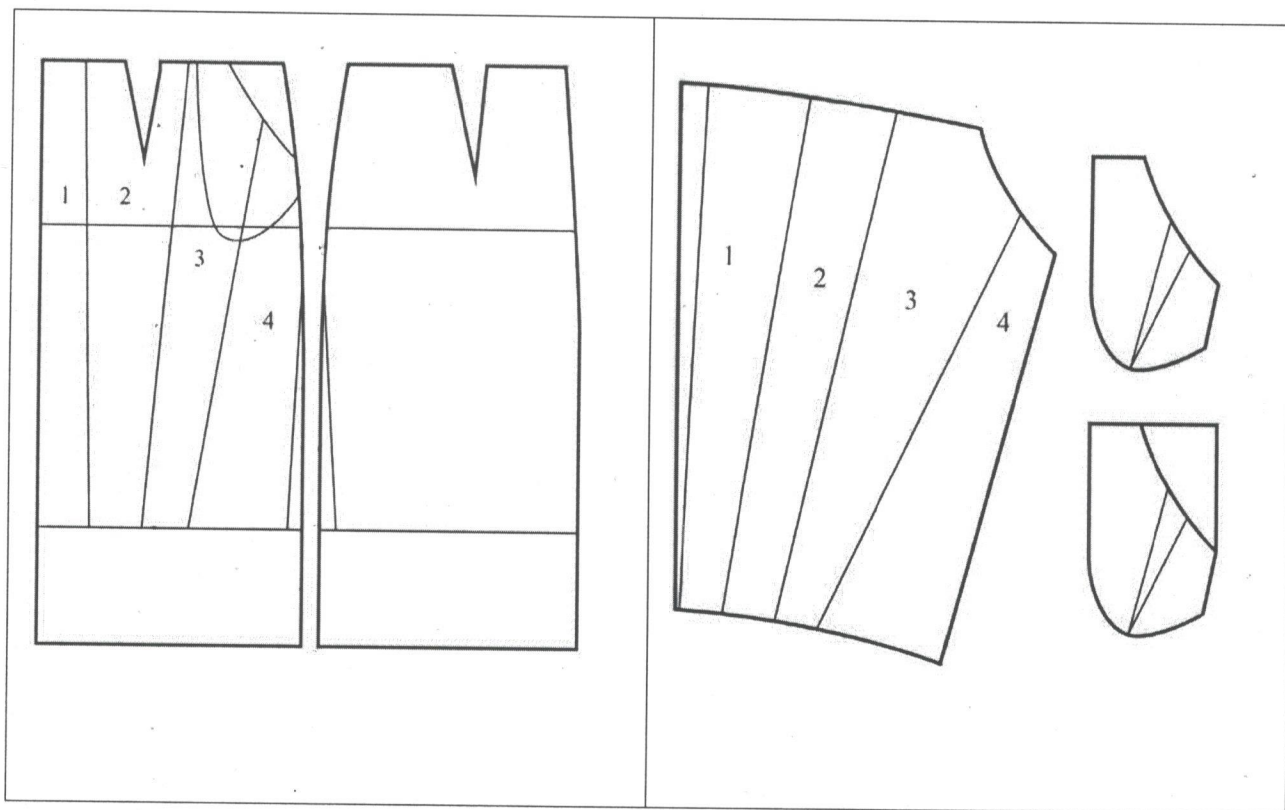
24. Решите задачу.

Батарея карманного фонаря рассчитана на непрерывную работу в течение 2-х часов при номинальной нагрузке 260 мА. Сколько часов может работать батарея при токе в 130 раз меньше номинального? Батарея сможет служить: _____ часов
Если для охранного устройства квартиры применить такую батарею и включать на 8 часов в день, сколько дней прослужит батарея?

Решение: _____

Творческое задание

25. Вам предложены результаты моделирования юбки.

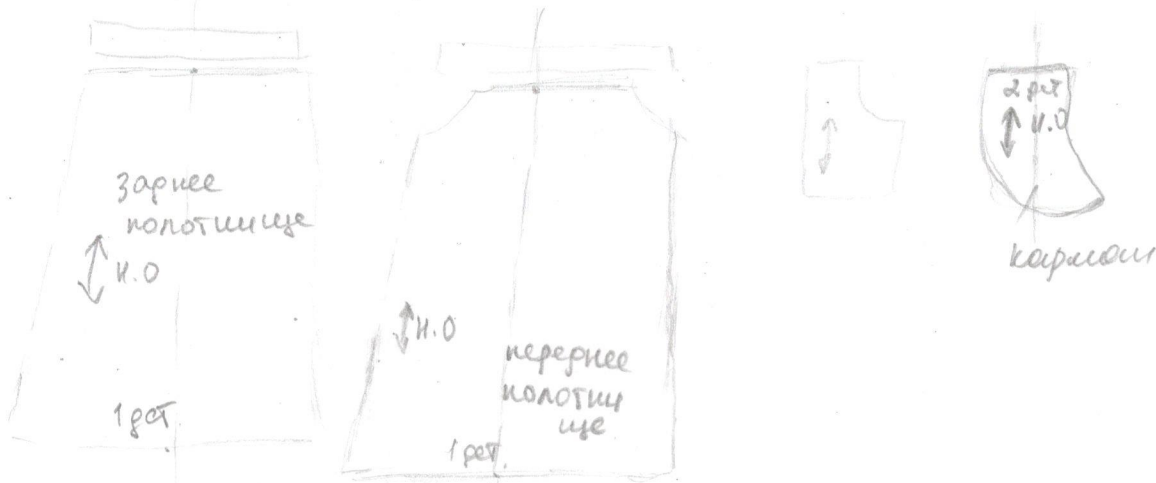


1. Выполните эскиз этого изделия (2 балла)

2



2. Выполните чертежи всех деталей кроя. Подпишите на деталях кроя линии середины деталей; укажите направление долевой нити; запишите названия и количество деталей (3 балла)



3. Сделайте описание модели юбки по эскизу наименование и назначение изделия; силуэт, покрой (силуэтная форма); вид застёжки; конструктивные особенности (3 балла)

Исполнение для летней юбки, свободный силуэт, расклешенный к низу, зашнур. с боку

4. Какими свойствами должна обладать ткань? Предложите ткани, из которых можно пошить такую юбку (2 балла)

Свойства - прочность, легкость, неэлектризуемость
Ткань: хлопок для пошива тканей, полиэстер, нейлон.

5. Перечислите инструменты и оборудование, необходимые для изготовления данного изделия (1 балл)

Швейная машина, ножницы, игла, нитки