

145 Соколова Ана Соко  
Чертова О.В. Д.Ф.

Тестовые задания для муниципального тура олимпиады школьников по технологии  
2015-2016 учебный год

Номинация «Культура дома и декоративно-прикладное творчество»

ШИФР

В2

8-9 КЛАССЫ

Общие принципы технологии

1. Отметьте знаком + правильный ответ:

В России в XVIII в. процесс получения товарной продукции назывался

- 1 -  - технологией
- 2 -  - делом
- 3 -  - искусством
- 4 -  - ремеслом
- 5 -  - инженерное искусство

Кулинария

2. Отметьте знаком + правильный ответ:

Для максимального сохранения в овощах минеральных солей их:

- 1 -  - варят в воде
- 2 -  - варят в кожуре
- 3 -  - варят на пару
- 4 -  - запекают в духовом шкафу
- 5 -  - жарят

3. Установите правильную последовательность разделки чешуйчатой рыбы

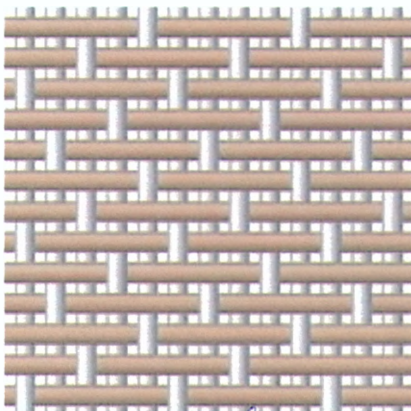
- 1 -  - удаление жабр
- 2 -  - промывание
- 3 -  - очистка чешуи
- 4 -  - удаление плавников
- 5 -  - удаление внутренностей

Ответ: 1-4; 2-5; 3-1; 4-2; 5-3

Материаловедение

4. Вставьте пропущенное слово в предложение, связанное с текстильным производством

Ткани саржевого переплетения благодаря строению износоустойчивы, имеют гладкую блестящую лицевую поверхность.

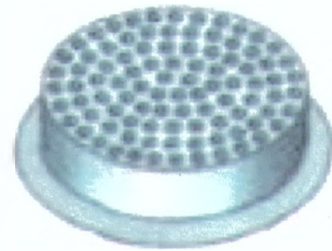


Ответ: саржевое

5. Ответьте на вопрос:

Как называется рабочий орган машины, необходимый для формирования химических нитей из прядильного раствора?

Ответ: \_\_\_\_\_

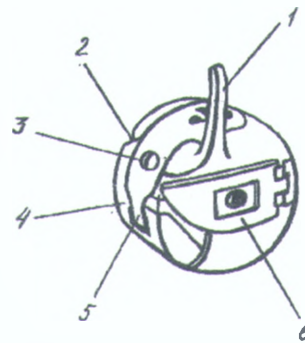


### Машиноведение

6. Ответьте на вопрос:

Назовите детали шпульного колпачка, обозначенные на рисунке

- 1 - \_\_\_\_\_
- 2 - \_\_\_\_\_
- 3 - \_\_\_\_\_
- 4 - \_\_\_\_\_
- 5 - \_\_\_\_\_
- 6 - \_\_\_\_\_



7. Отметьте знаком + все правильные ответы:

Если в швейной машине игла установлена коротким желобком в сторону нитенаправителя, то может наблюдаться

- 1 -  - отсутствие строчки
- 2 -  - поломка иглы
- 3 -  - обрыв нити
- 4 -  - стягивание ткани в строчке
- 5 -  - разрыв нитей ткани

### Рукоделие

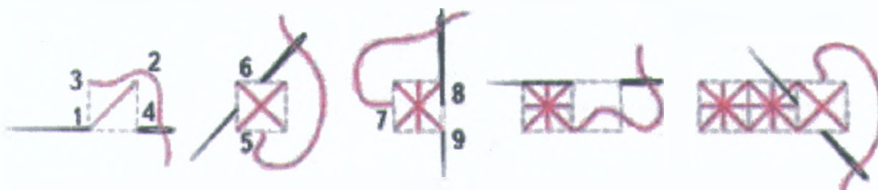
8. Отметьте знаком + правильный ответ:

Двустороннее шитье, состоящее из тонких линий, образуемых горизонтальными, вертикальными и диагональными стежками шва «вперед иглу в два приема» называется

- 1 -  - русская гладь
- 2 -  - роспись
- 3 -  - брань
- 4 -  - счетная гладь

9. Отметьте знаком + правильный ответ:

Какой вид вышивальной техники крестом изображен на рисунке?



- 1 -  - прямой крест
- 2 -  - итальянский крест
- 3 -  - двойной (болгарский) крест
- 4 -  - славянский крест

### Технология обработки текстильных материалов

#### 10. Установите соответствие термина определению

В ответ запишите через тире цифру из левого столбца и соответствующую правильному ответу букву из правого.

Термин	Определение
1. Подзор	А - деталь, предохраняющая карман от растяжения (из клеевой или неклеевой прокладочной ткани)
2. Клапан	Б - деталь кармана для обработки линии разреза, закрепленная по боковым сторонам, или элемент декоративного оформления изделия
3. Долевик	В - деталь, закрывающая подкладку на уровне входа в карман и предохраняющая подкладку от истирания
4. Листочка	Г - деталь кармана для обработки линии разреза, или элемент декоративного оформления изделия

Ответ: 1 - А ; 2 - Г ; 3 - В ; 4 - Б

#### 11. Отметьте знаком + все правильные ответы

**Выбор способа обработки воротников определяется:**

- 1 -  - использованием клеевой прокладки
- 2 -  - конструкцией воротника
- 3 -  - соединением воротника с изделием
- 4 -  - свойствами материалов

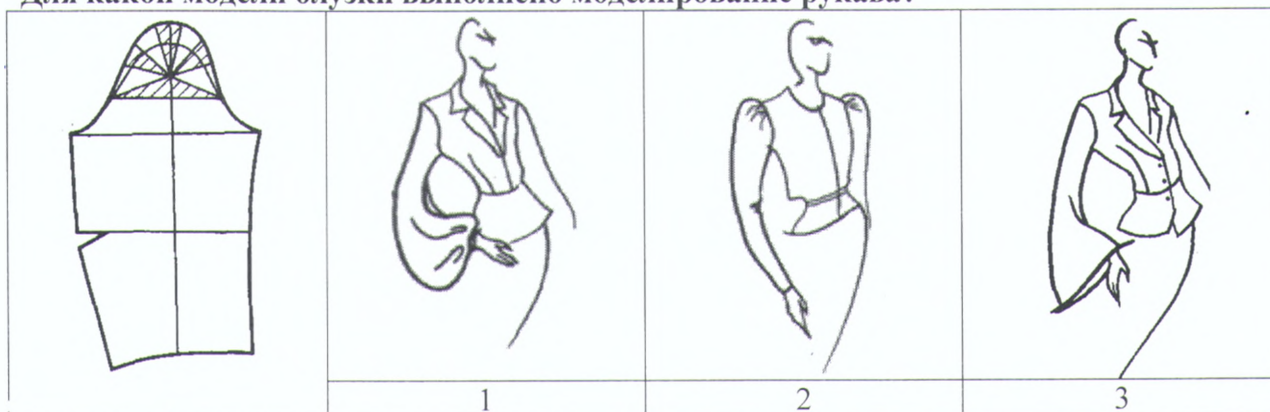
#### 12. Вставьте пропущенные термины, укажите ширину швов

Разрезные вытачки прешивают, начиная от среза детали, швом шириной 5 мм, сводя ширину на нет и заканчивая строчку ниже разреза на 2-3 мм. Концы вытачек закрепляют. Вытачку разутюживают, слабину в конце.

### Проектирование и изготовление изделий

#### 13. Ответьте на вопрос:

Для какой модели блузки выполнено моделирование рукава?



Ответ: 2

#### 14. Дайте правильный ответ:

**Определите ширину прямой юбки по линии бёдер, если известно, что**

Ст = 32 см, Сб = 46 см, Дтс = 39,5 см, Дсб = 103 см, Дсп = 101,5 см, Пт = 0,5 см, Пб = 1 см

Ответ: 92см

15. Допишите названия линий и срезов на чертеже основы прямой юбки

	<ol style="list-style-type: none"> <li>1. Вытачка на переднем полотнище</li> <li>2. Вытачка <u>на срезе</u></li> <li>3. Вытачка <u>на заднем полотнище</u></li> <li>4. Линия середины переднего полотнища</li> <li>5. Срез талии</li> <li>6. Линия <u>середины заднего полотнища</u></li> <li>7. Срез <u>боковой</u></li> <li>8. Линия _____</li> <li>9. Срез <u>нижний</u></li> </ol>
--	--

История костюма

16. Отметьте знаком + правильный ответ:

На каком из рисунков изображен воротник «Фреза»?



1 -



2 -



3 -



4 -

Домашняя экономика и основы предпринимательства

17. Отметьте знаком + правильный ответ:

Если номинальный доход повысился на 8%, а уровень цен вырос на 10%, то реальный доход:

- 1 -  - увеличился на 2%
- 2 -  - увеличился на 18%
- 3 -  - снизился на 2%
- 4 -  - снизился на 18%
- 5 -  - остался прежним

Экологические проблемы производства

18. Отметьте знаком + правильный ответ:

Какой материал может использоваться в качестве адсорбента?

- 1 -  - активированный уголь, алюмогель, силикагель, цеолиты
- 2 -  - доломит, полиакриламид, активированный уголь
- 3 -  - кокс, гравий, песок
- 4 -  - силикагель, полевой шпат, песок, активированный уголь
- 5 -  - нет правильного ответа

Технология основных сфер профессиональной деятельности

19. Отметьте знаком + правильный ответ:

К профессиям непродуцительной сферы деятельности относят профессии в области:

- 1 -  - энергетики
- 2 -  - животноводства
- 3 -  - здравоохранения
- 4 -  - сельского хозяйства

## Творческое задание

### 20. Обработка клапана

1. Заполните технические условия на обработку клапана:

Клапан и подкладку клапана складывают лицевыми сторонами вовнутрь, уравнивая срезы, и стигивая по подкладке швом шириной 5 мм. Клапан в углах посаживают на 3.5 мм в зависимости от толщины материалов.

После обработки клапан в углах прокраивают, оставляя шов шириной 2-3 мм. Клапан выворачивают на лицевую сторону, выправляя кант и углы. Детализацию клапана выполняют со стороны подкладки клапана, образуя шов шириной 3 мм из клапана. Клапан зашивают со стороны подкладки. Прокладывают отделочную строчку.

2. Нарисуйте схему клапана согласно техническим условиям

3. Выполните эскиз модели изделия с применением клапана

