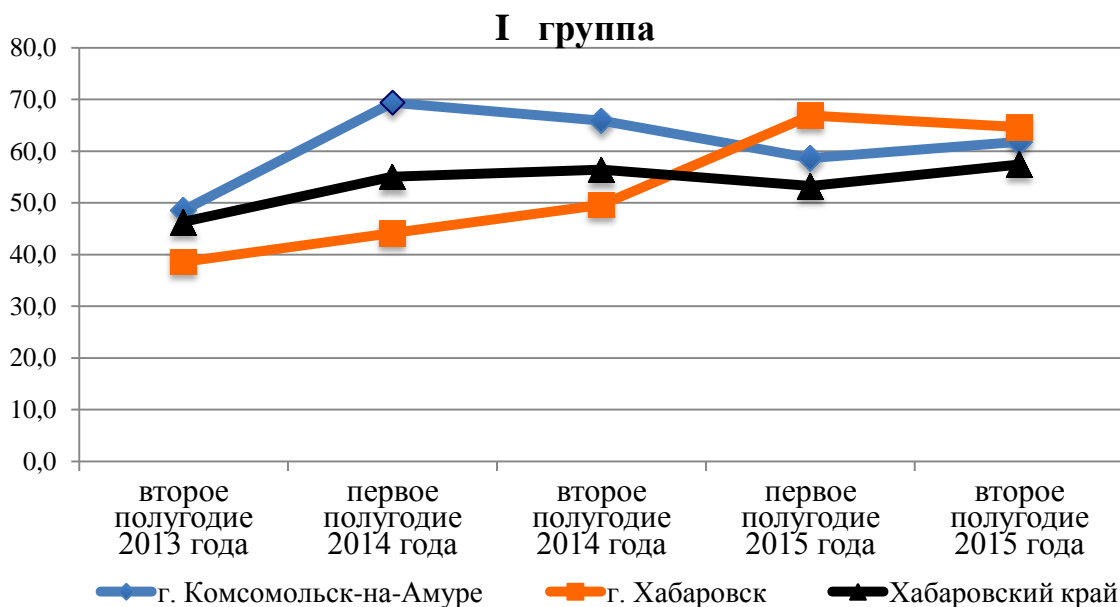
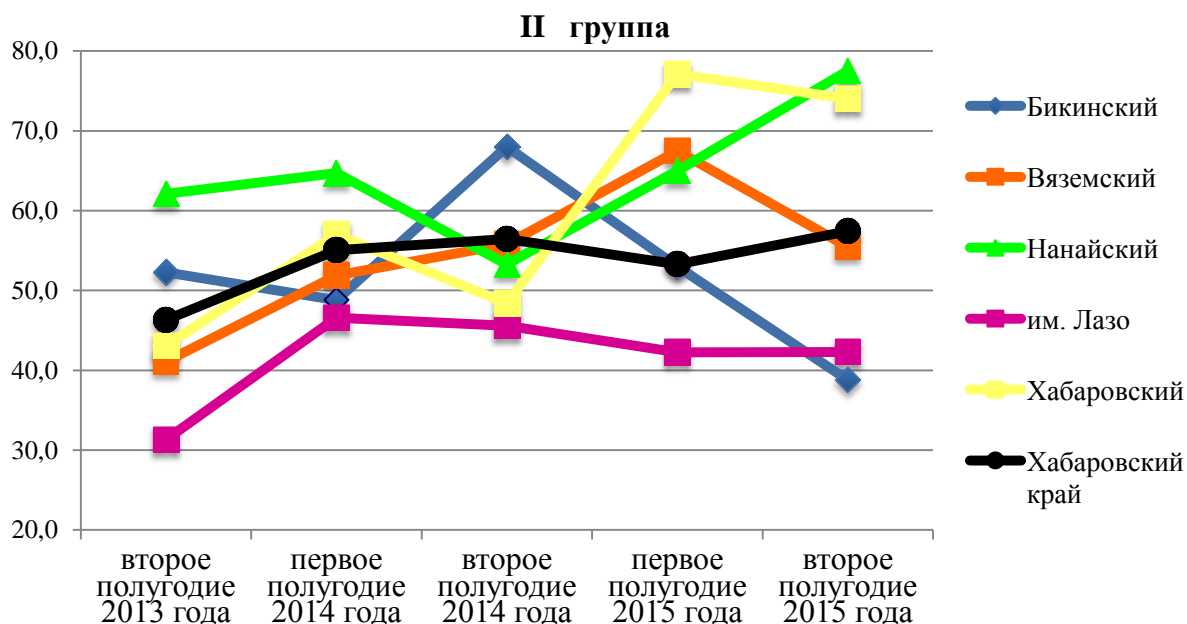


Результаты оценки населением эффективности деятельности органа исполнительной власти Хабаровского края – Министерство образования и науки Хабаровского края

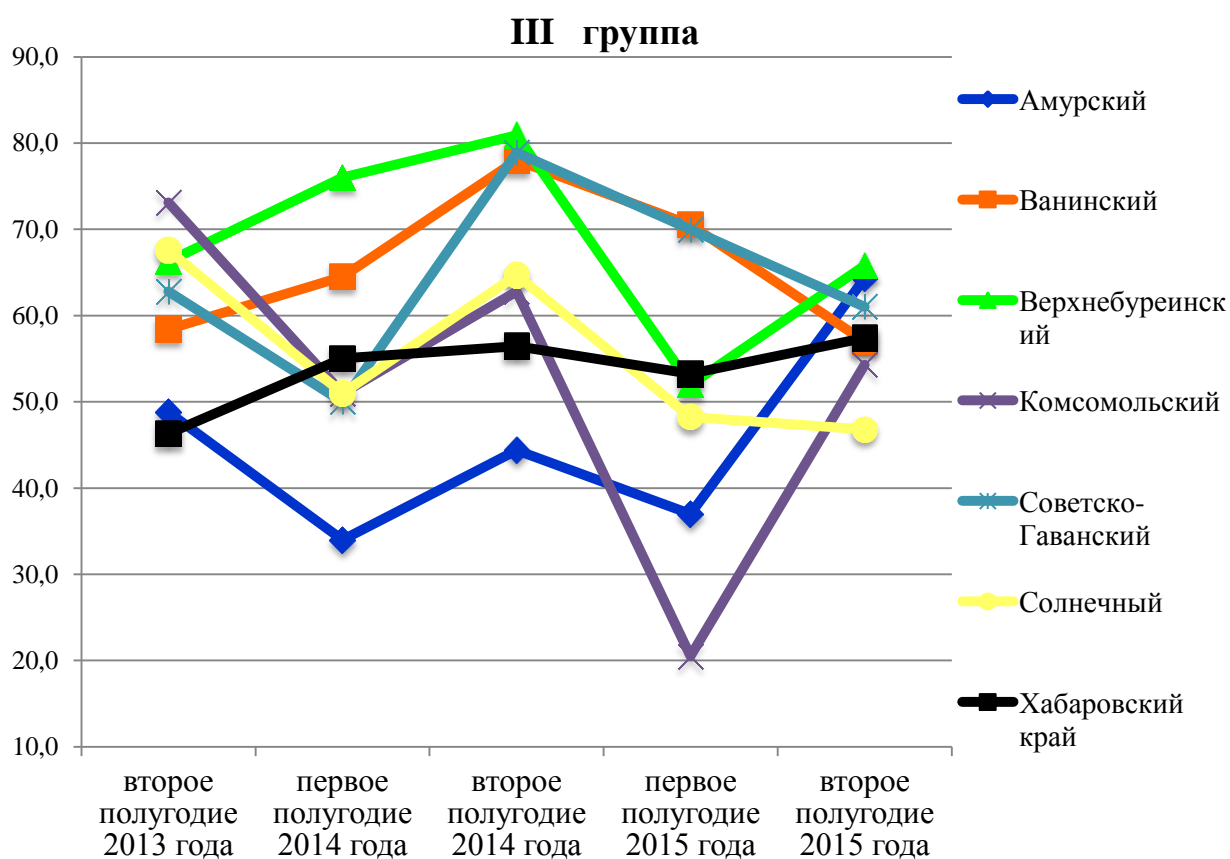
1. Удовлетворенность населения дошкольным образованием (доступность детских садов, работа детских садов)



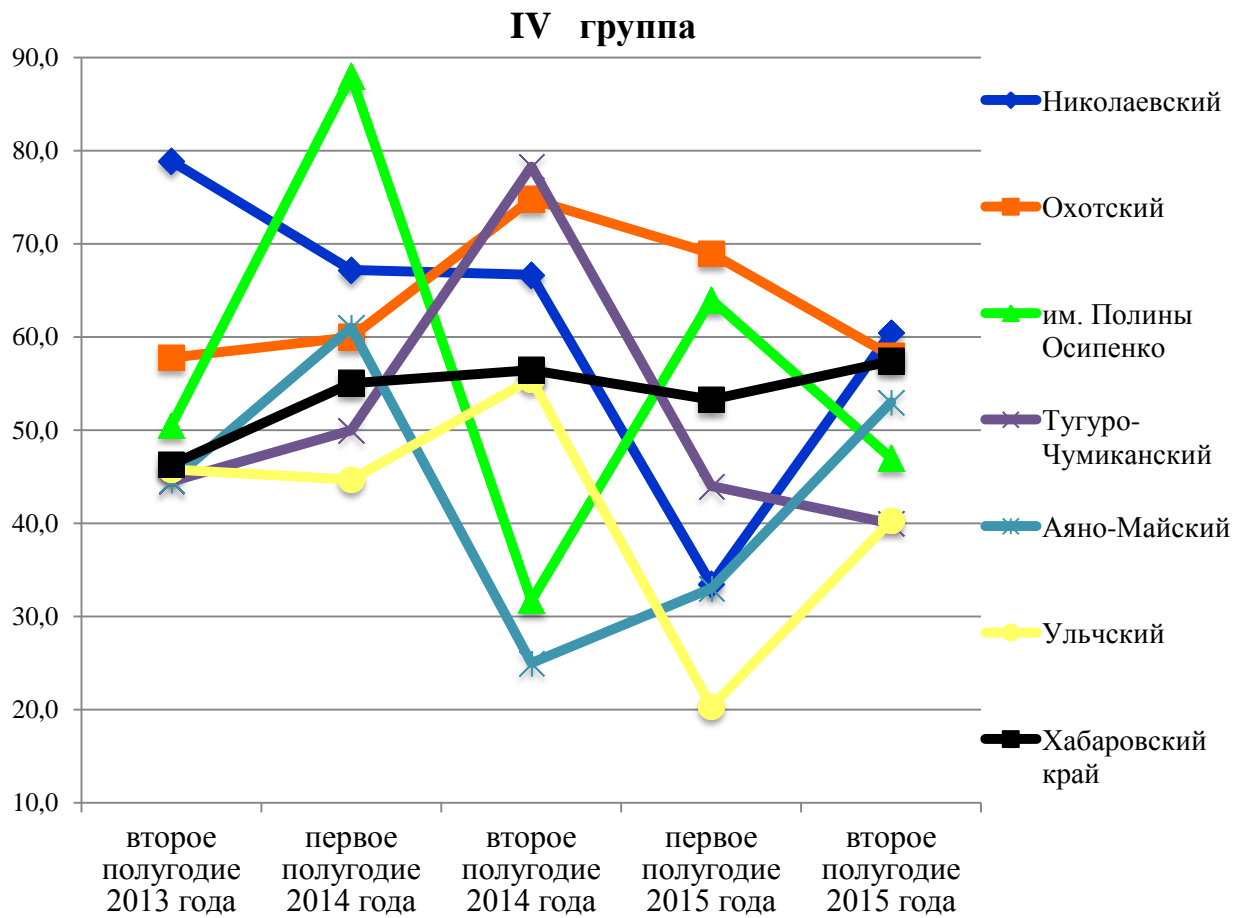
Отчётный период/ муниципальное образование	второе полугодие 2013 года	первое полугодие 2014 года	второе полугодие 2014 года	первое полугодие 2015 года	второе полугодие 2015 года
г. Комсомольск-на-Амуре	48,6	69,4	65,9	58,7	61,8
г. Хабаровск	38,6	44,2	49,6	66,9	64,7
<b>Хабаровский край</b>	<b>46,3</b>	<b>55,1</b>	<b>56,5</b>	<b>53,3</b>	<b>57,4</b>



Отчётный период/ муниципальное образование	второе полугодие 2013 года	первое полугодие 2014 года	второе полугодие 2014 года	первое полугодие 2015 года	второе полугодие 2015 года
Бикинский	52,3	48,8	68,0	53,0	38,8
Вяземский	41,1	51,9	55,8	67,5	55,5
Нанайский	62,1	64,7	53,3	65,0	77,5
им. Лазо	31,3	46,6	45,6	42,3	42,3
Хабаровский	43,1	57,0	48,4	77,1	74,0
<b>Хабаровский край</b>	<b>46,3</b>	<b>55,1</b>	<b>56,5</b>	<b>53,3</b>	<b>57,4</b>

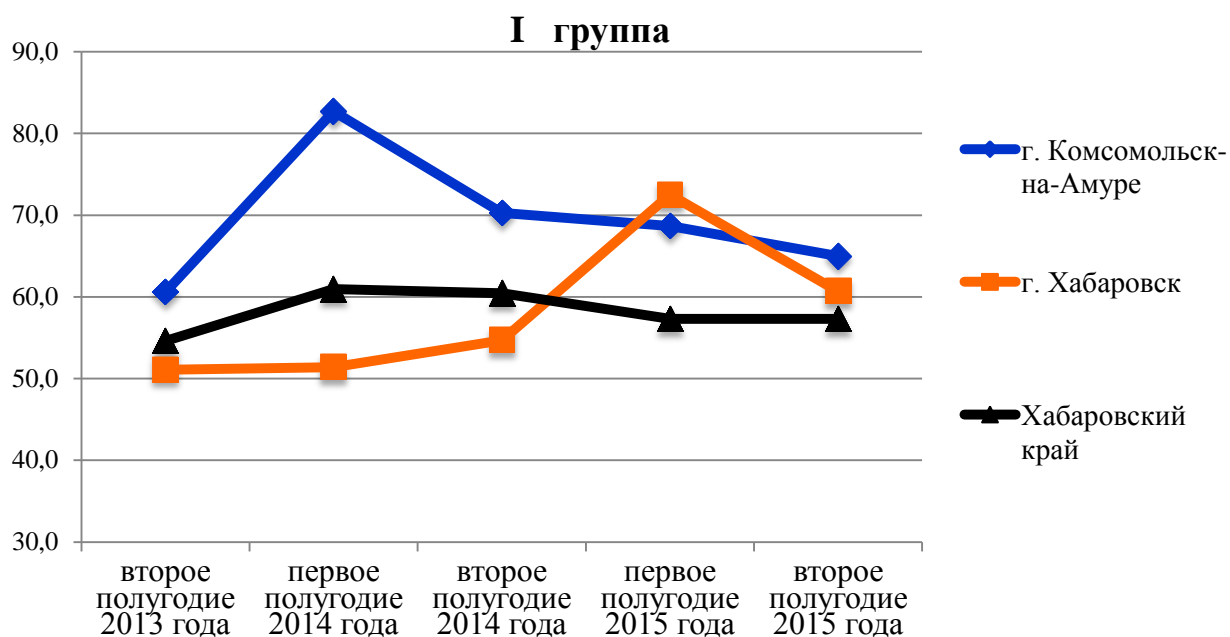


Отчётный период/ муниципальное образование	второе полугодие 2013 года	первое полугодие 2014 года	второе полугодие 2014 года	первое полугодие 2015 года	второе полугодие 2015 года
Амурский	48,8	34,0	44,4	37,0	64,3
Ванинский	58,4	64,5	78,0	70,5	57,0
Верхнебуреинский	66,3	76,0	80,9	52,0	65,8
Комсомольский	73,1	51,0	62,8	20,5	54,3
Советско-Гаванский	62,8	50,0	78,9	70,0	61,0
Солнечный	67,6	51,0	64,7	48,3	46,8
<b>Хабаровский край</b>	<b>46,3</b>	<b>55,1</b>	<b>56,5</b>	<b>53,3</b>	<b>57,4</b>

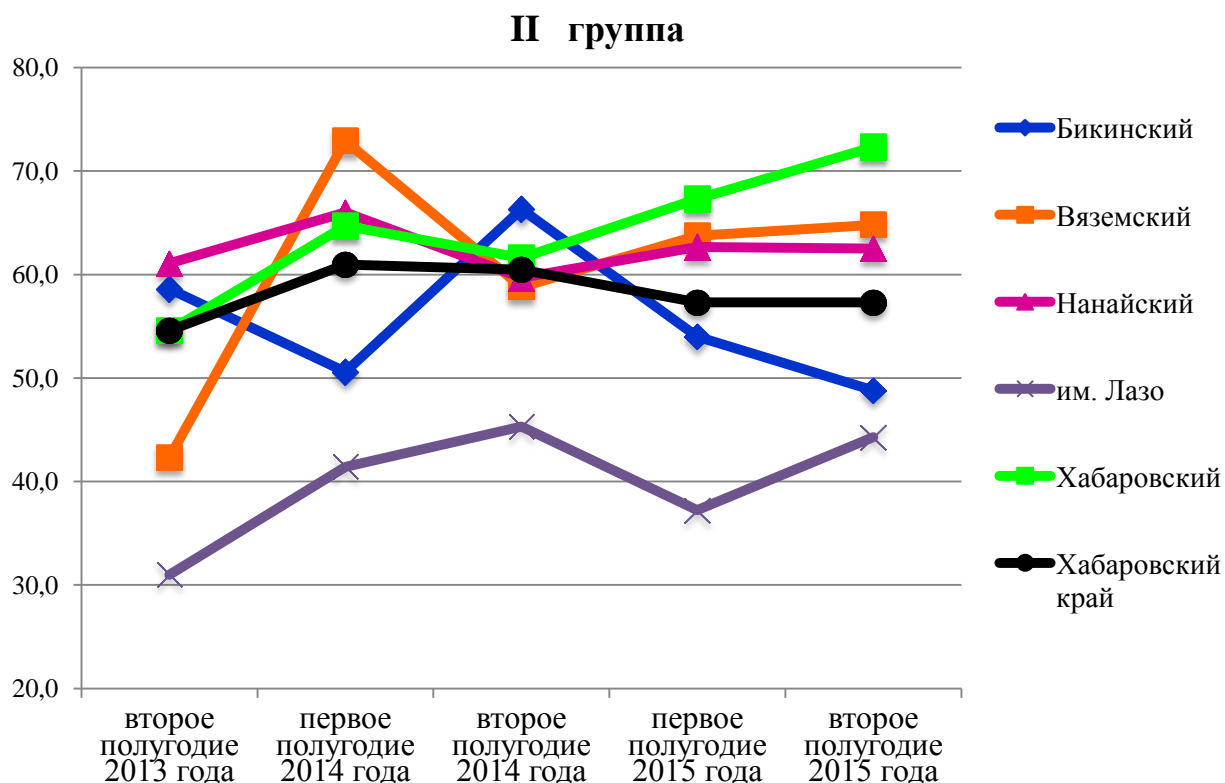


Отчётный период/ муниципальное образование	второе полугодие 2013 года	первое полугодие 2014 года	второе полугодие 2014 года	первое полугодие 2015 года	второе полугодие 2015 года
Николаевский	78,9	67,2	66,7	33,5	60,5
Охотский	57,8	60,0	74,8	69,0	58,0
им. Полины Осипенко	50,5	88,0	31,7	64,0	47,0
Тугуро-Чумиканский	44,5	50,0	78,3	44,0	40,0
Аяно-Майский	44,6	61,0	25,0	33,0	53,0
Ульчский	45,8	44,7	55,5	20,4	40,3
<b>Хабаровский край</b>	<b>46,3</b>	<b>55,1</b>	<b>56,5</b>	<b>53,3</b>	<b>57,4</b>

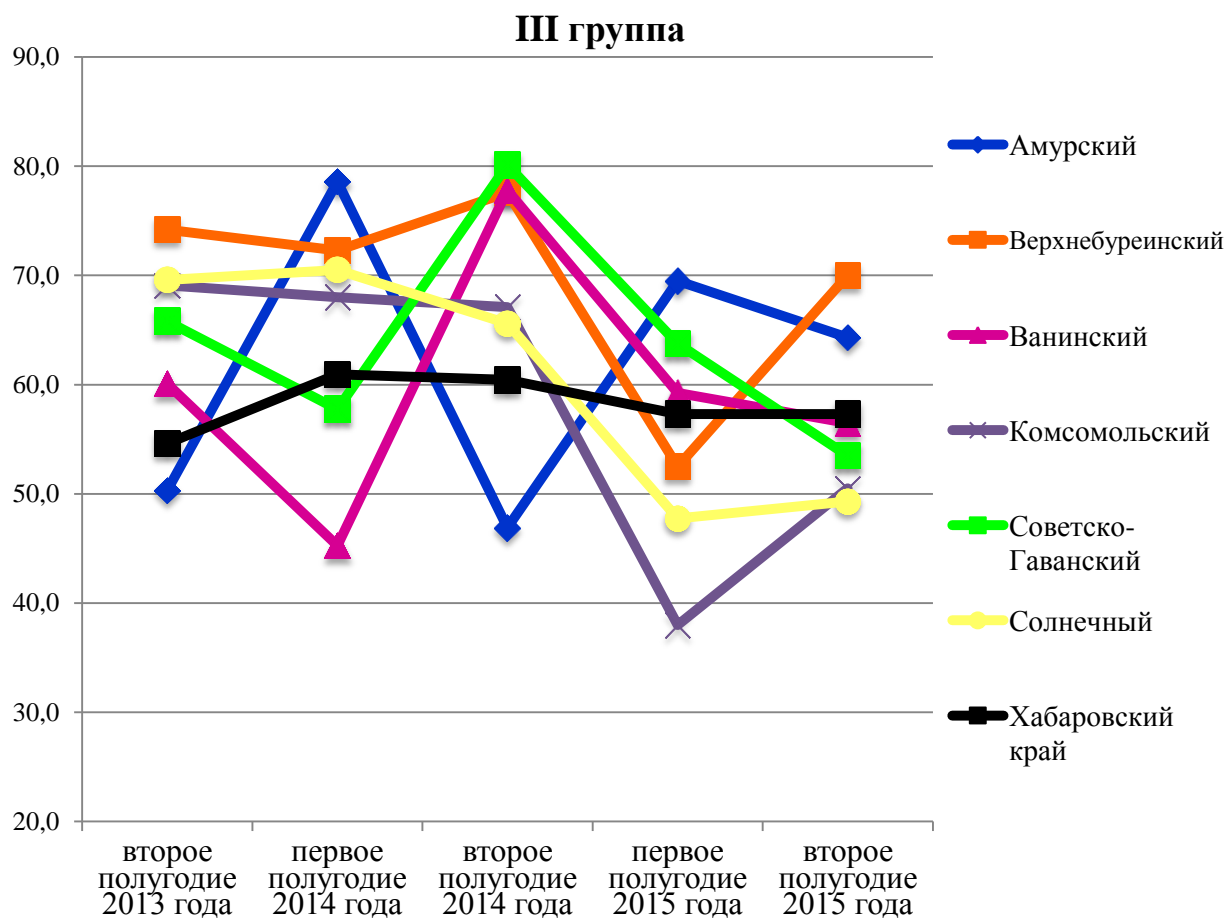
2. Удовлетворённость населения общим образованием (работа школы, гимназии, лицея).



Отчётный период/ муниципальное образование	второе полугодие 2013 года	первое полугодие 2014 года	второе полугодие 2014 года	первое полугодие 2015 года	второе полугодие 2015 года
г. Комсомольск-на-Амуре	60,6	82,7	70,3	68,7	65,0
г. Хабаровск	51,1	51,4	54,7	72,5	60,7
<b>Хабаровский край</b>	<b>54,6</b>	<b>61,0</b>	<b>60,5</b>	<b>57,3</b>	<b>57,3</b>

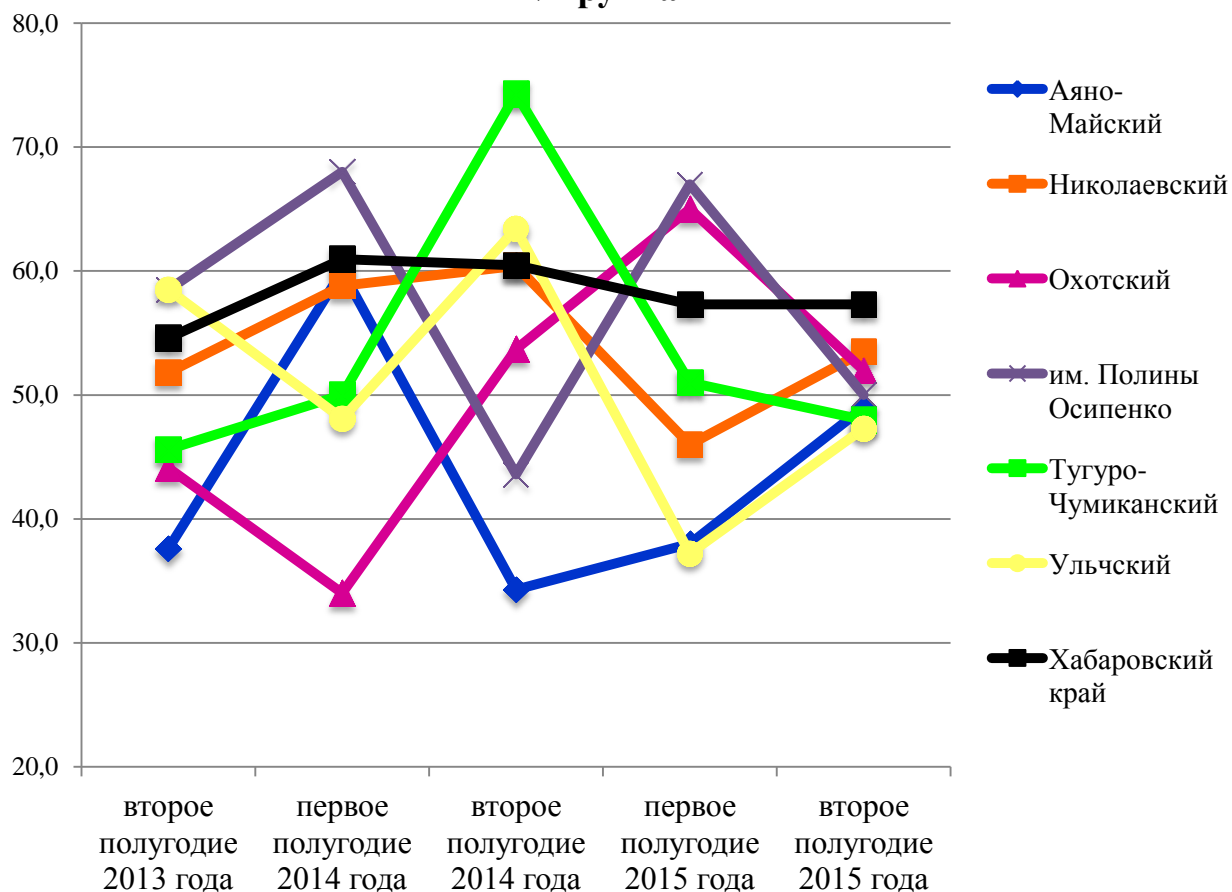


Отчётный период/ муниципальное образование	второе полугодие 2013 года	первое полугодие 2014 года	второе полугодие 2014 года	первое полугодие 2015 года	второе полугодие 2015 года
Бикинский	58,6	50,6	66,3	54,0	48,8
Вяземский	42,3	72,9	58,8	63,8	64,8
Нанайский	61,1	66,0	59,7	62,7	62,5
им. Лазо	31,0	41,4	45,3	37,3	44,3
Хабаровский	54,6	64,7	61,6	67,3	72,3
<b>Хабаровский край</b>	<b>54,6</b>	<b>61,0</b>	<b>60,5</b>	<b>57,3</b>	<b>57,3</b>



Отчётный период/ муниципальное образование	второе полугодие 2013 года	первое полугодие 2014 года	второе полугодие 2014 года	первое полугодие 2015 года	второе полугодие 2015 года
Амурский	50,3	78,6	46,9	69,5	64,3
Верхнебуреинский	74,2	72,3	77,6	52,5	70,0
Ванинский	60,1	45,3	77,8	59,3	56,5
Комсомольский	69,1	68,0	67,1	38,0	50,5
Советско-Гаванский	65,8	57,8	80,1	63,8	53,5
Солнечный	69,6	70,5	65,6	47,8	49,3
<b>Хабаровский край</b>	<b>54,6</b>	<b>61,0</b>	<b>60,5</b>	<b>57,3</b>	<b>57,3</b>

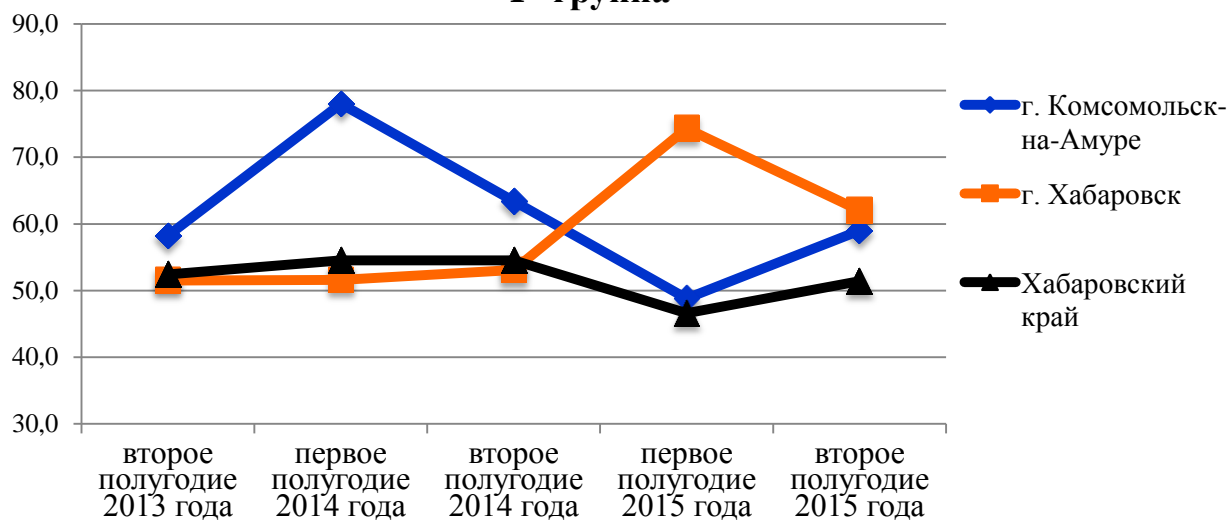
## IV группа



Отчётный период/ муниципальное образование	второе полугодие 2013 года	первое полугодие 2014 года	второе полугодие 2014 года	первое полугодие 2015 года	второе полугодие 2015 года
Аяно-Майский	37,6	60,0	34,3	38,0	49,0
Николаевский	51,8	58,8	60,4	46,0	53,5
Охотский	44,1	34,0	53,7	65,0	52,0
им. Полины Осипенко	58,5	68,0	43,6	67,0	50,0
Тугуро-Чумиканский	45,6	50,0	74,3	51,0	48,0
Ульчский	58,5	48,1	63,4	37,2	47,3
<b>Хабаровский край</b>	<b>54,6</b>	<b>61,0</b>	<b>60,5</b>	<b>57,3</b>	<b>57,3</b>

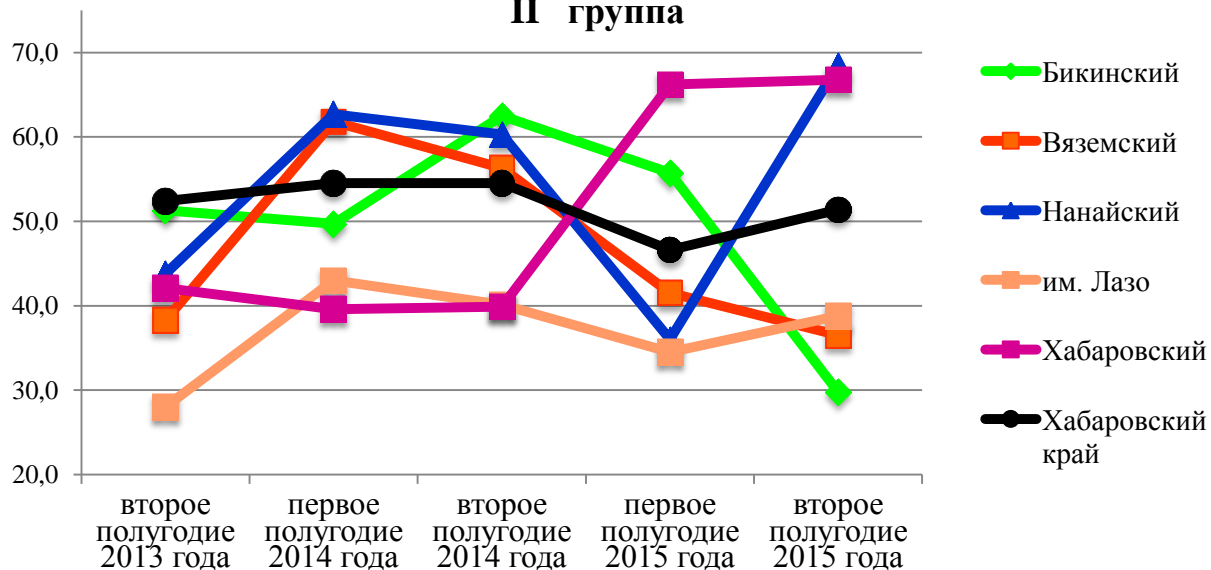
### 3. Удовлетворенность населения дополнительным образованием детей (кружки и секции, кроме школьной программы).

#### I группа



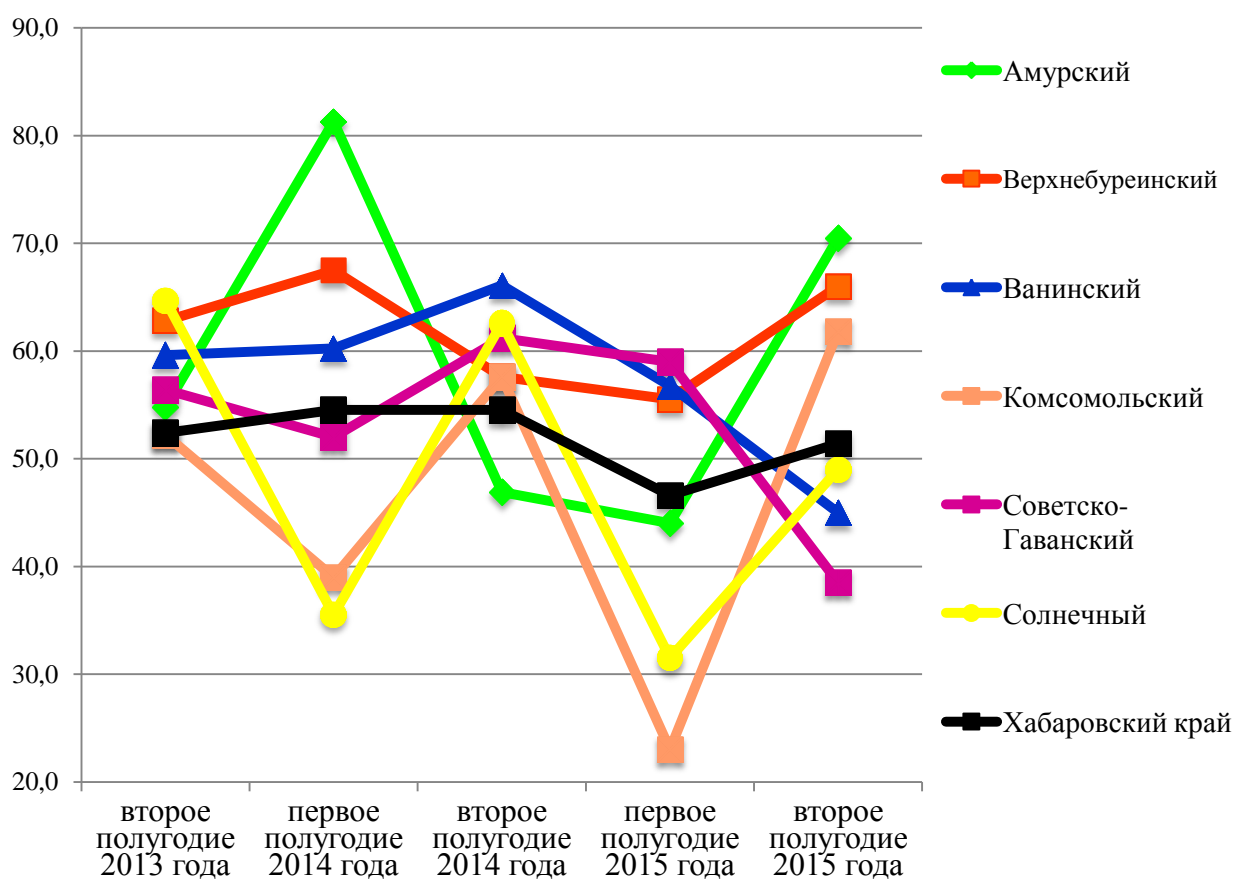
Отчётный период/ муниципальное образование	второе полугодие 2013 года	первое полугодие 2014 года	второе полугодие 2014 года	первое полугодие 2015 года	второе полугодие 2015 года
г. Комсомольск-на-Амуре	58,2	78,0	63,4	48,8	59,0
г. Хабаровск	51,5	51,6	53,1	74,3	62,0
<b>Хабаровский край</b>	<b>52,4</b>	<b>54,5</b>	<b>54,5</b>	<b>46,6</b>	<b>51,4</b>

#### II группа



Отчётный период/ муниципальное образование	второе полугодие 2013 года	первое полугодие 2014 года	второе полугодие 2014 года	первое полугодие 2015 года	второе полугодие 2015 года
Бикинский	51,3	49,7	62,5	55,8	29,8
Вяземский	38,3	61,8	56,3	41,5	36,5
Нанайский	43,8	62,7	60,3	36,0	68,5
им. Лазо	28,0	43,0	40,1	34,5	38,8
Хабаровский	42,1	39,6	39,9	66,2	66,8
<b>Хабаровский край</b>	<b>52,4</b>	<b>54,5</b>	<b>54,5</b>	<b>46,6</b>	<b>51,4</b>

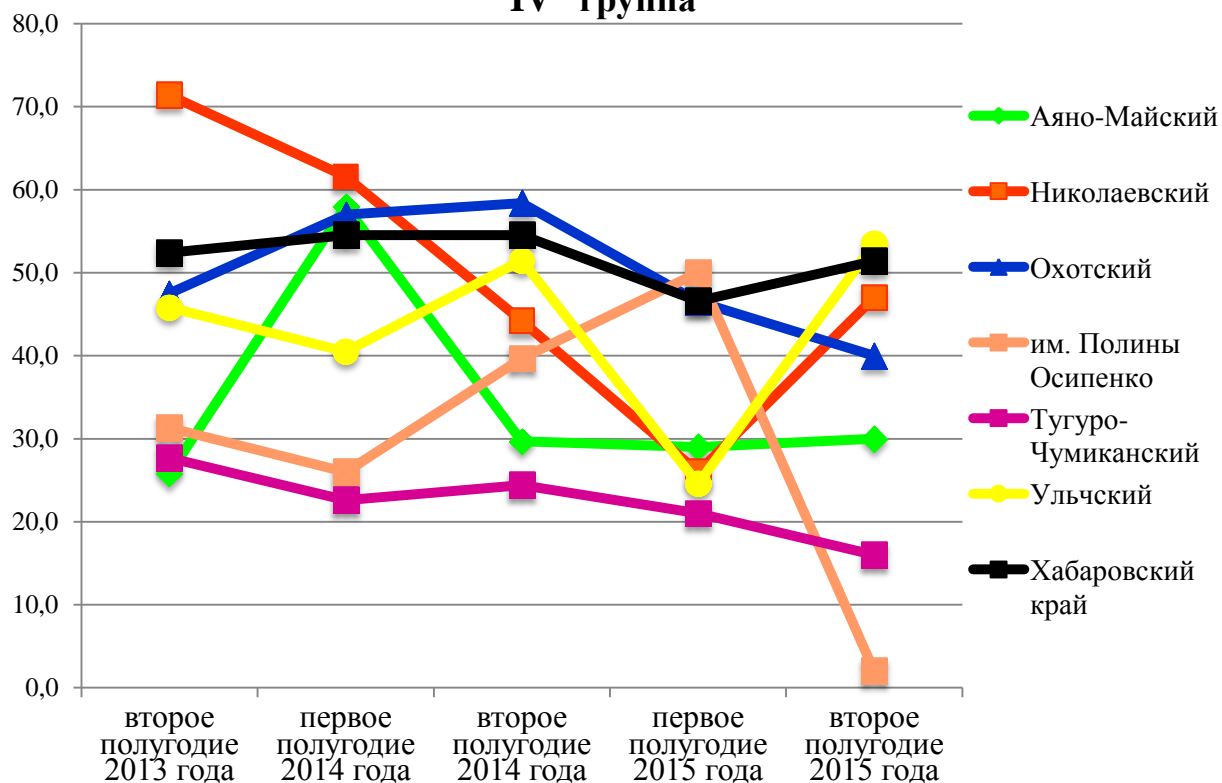
## III группа



Отчётный период/ муниципальное образование	второе полугодие 2013 года	первое полугодие 2014 года	второе полугодие 2014 года	первое полугодие 2015 года	второе полугодие 2015 года
Амурский	54,8	81,3	46,9	44,0	70,5
Верхнебуреинский	62,8	67,5	57,6	55,5	66,0
Ванинский	59,6	60,3	66,1	56,8	45,0
Комсомольский	52,2	39,0	57,6	23,0	61,8
Советско-Гаванский	56,4	52,0	61,2	59,0	38,5
Солнечный	64,7	35,5	62,6	31,5	49,0
<b>Хабаровский край</b>	<b>52,4</b>	<b>54,5</b>	<b>54,5</b>	<b>46,6</b>	<b>51,4</b>



## IV группа



Отчётный период/ муниципальное образование	второе полугодие 2013 года	первое полугодие 2014 года	второе полугодие 2014 года	первое полугодие 2015 года	второе полугодие 2015 года
Аяно-Майский	25,8	58,0	29,7	29,0	30,0
Николаевский	71,4	61,6	44,2	26,0	47,0
Охотский	47,5	57,0	58,4	46,5	40,0
им. Полины Осипенко	31,3	26,0	39,7	50,0	2,0
Тугуро-Чумиканский	27,7	22,6	24,4	21,0	16,0
Ульчский	45,8	40,5	51,5	24,6	53,5
<b>Хабаровский край</b>	<b>52,4</b>	<b>54,5</b>	<b>54,5</b>	<b>46,6</b>	<b>51,4</b>